

Лист	Наименование	Примечание
1	Общие данные. Ситуационный план. Схема этапов строительства	
2	Схема планировочной организации земельного участка. М 1:1000	
3	Разбивочный чертеж. М 1:1000	
4	План организации рельефа. Конструкции покрытий. М 1:1000	
5	План благоустройства и озеленения территории. М 1:1000	
6	План земляных масс. М 1:1000	
7	Сводный план инженерных сетей. М 1:1000	
8	Схема плана этажа автостоянки	

СВОДНАЯ ТАБЛИЦА ТЭП
ПО ПРОЕКТИРУЕМЫМ ЗЕМЕЛЬНЫМ УЧАСТКАМ
(1,2,3,4,5,6,7,9,10,11,12 этапы)

Наименование	Ед.изм.	Кол-во	%
1. Общая площадь проектируемой территории	м2	237735	100
2. Площадь застройки	м2	35901,58	15
3. Площадь твердых покрытий	м2	169182,42	71
4. Площадь озеленения	м2	32651	14

СХЕМА РАЗМЕЩЕНИЯ ЗЕМЕЛЬНЫХ УЧАСТКОВ

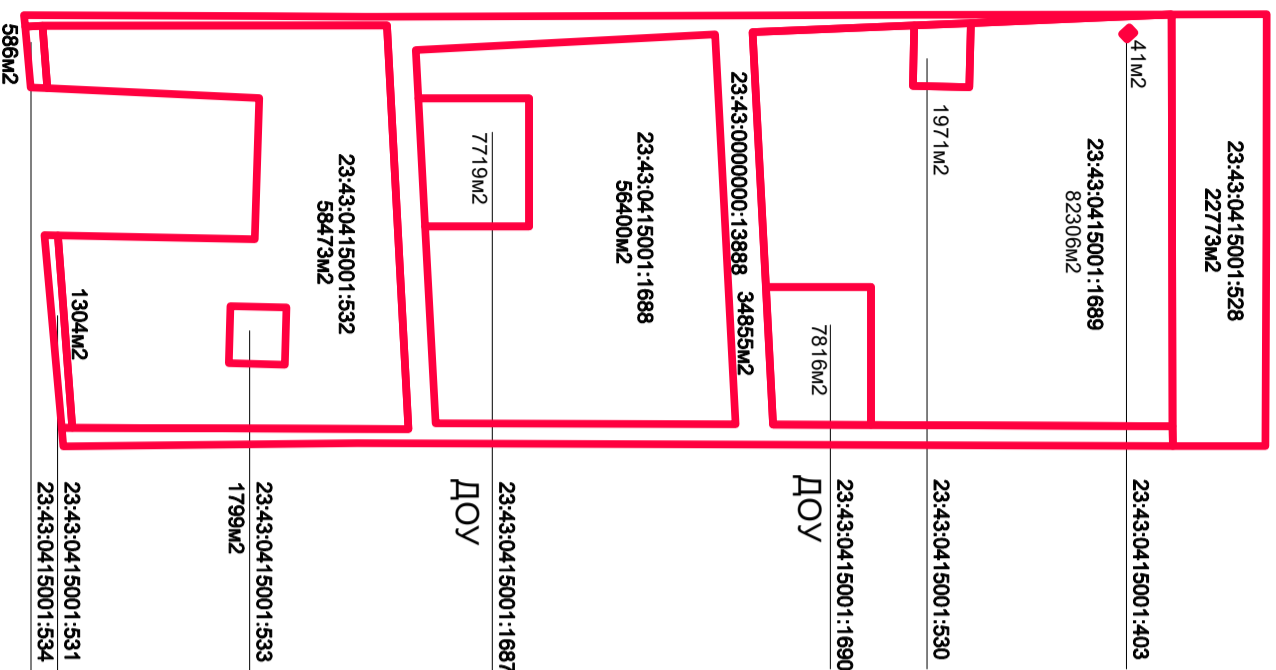
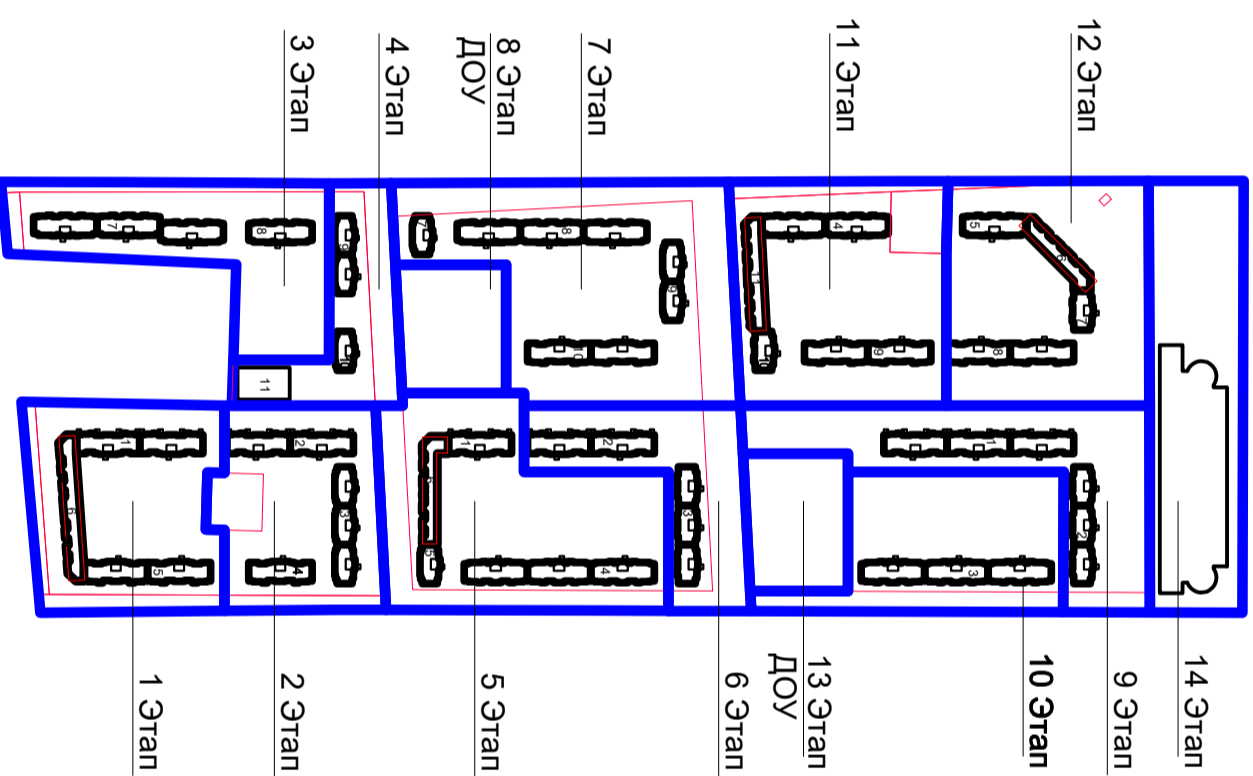
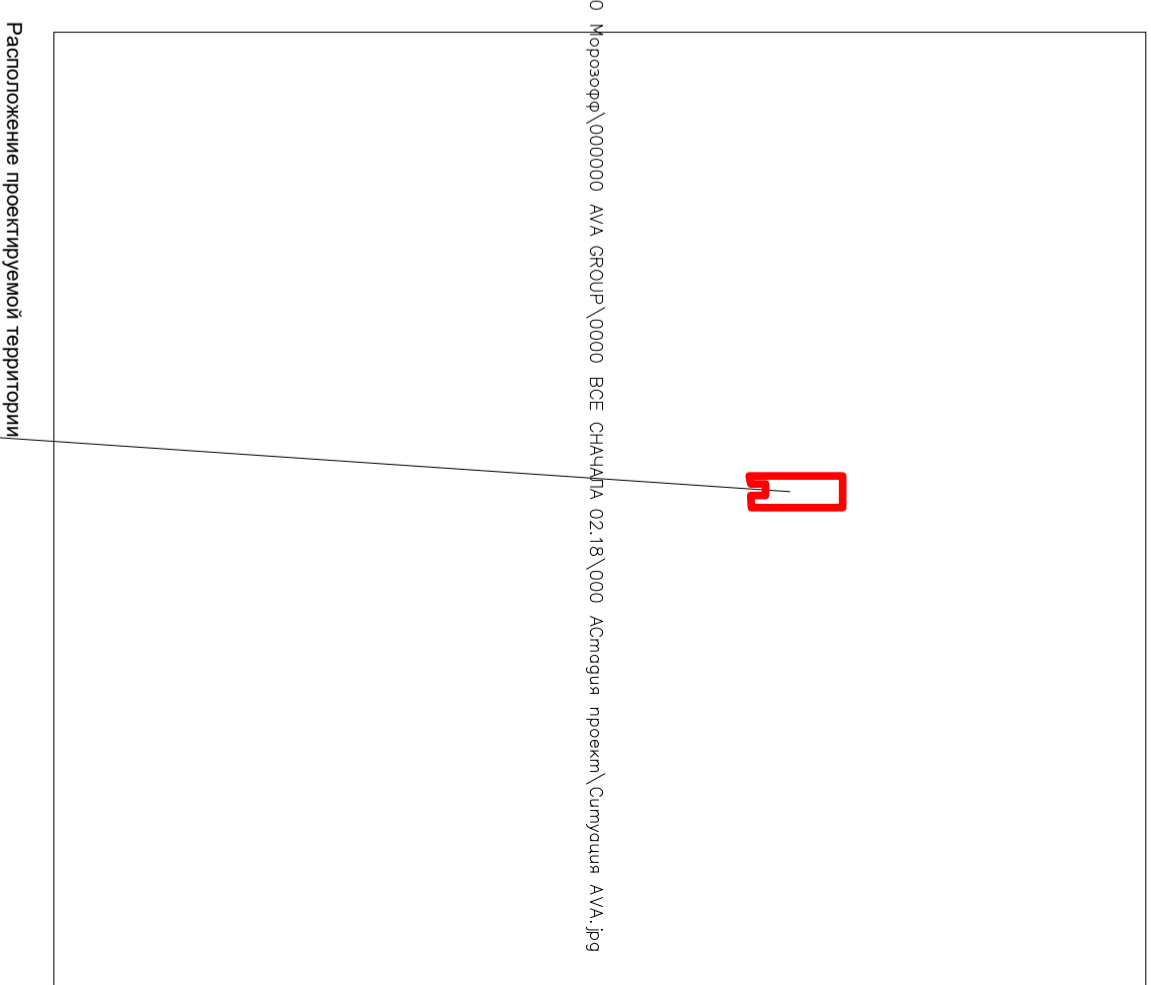


СХЕМА ЭТАПОВ СТРОИТЕЛЬСТВА И НУМЕРАЦИИ ЛИТЕРОВ (согласованная заказчиком)



D:\0 онлайн\ФЛЭШКА\000 Морозов\000000 АВА GROUP\0000 ВСЕ СНАЧАДА 02.18\000 Астудия проект\Ситуация АВА.dwg



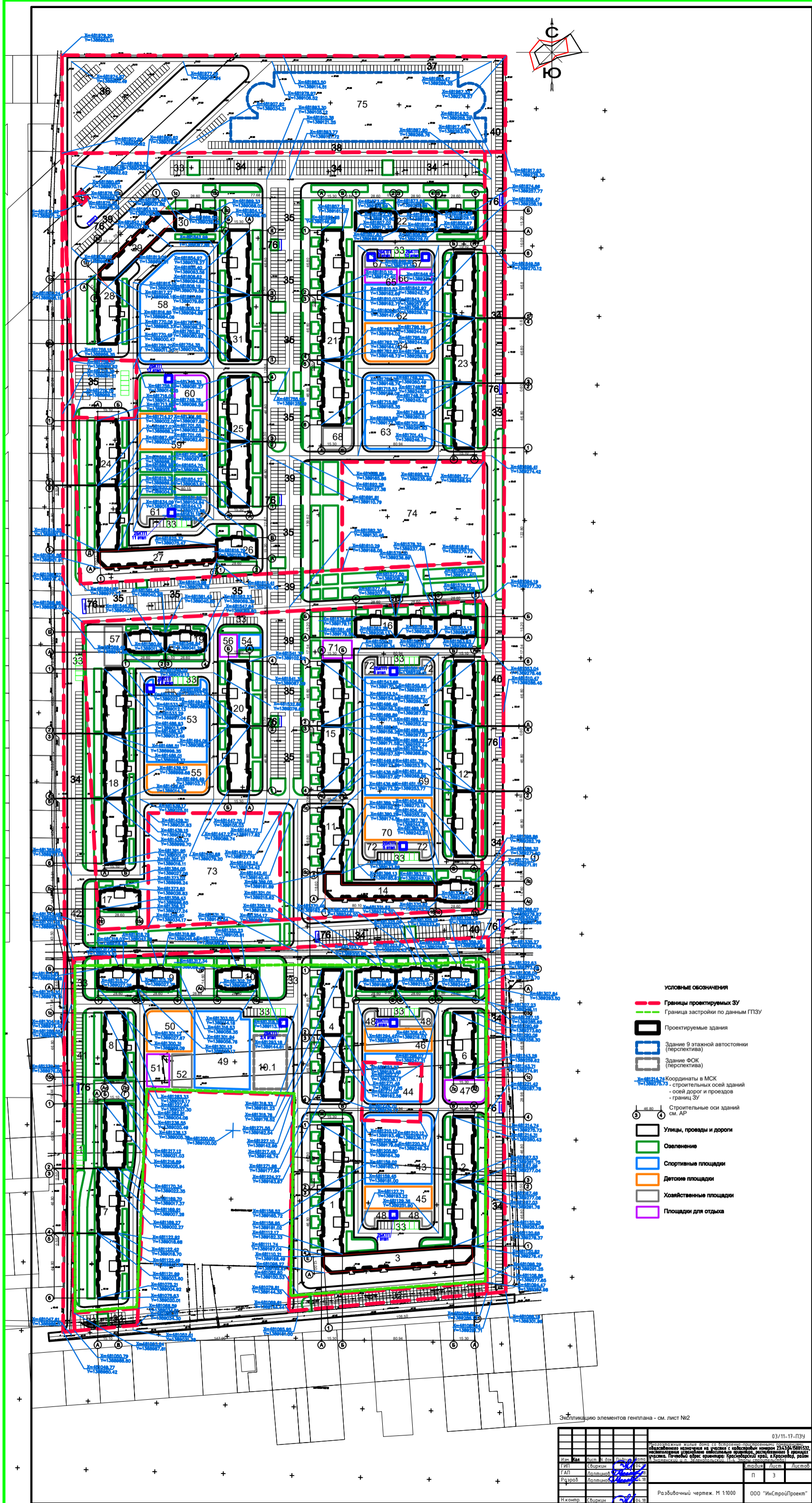
ТЭП ЗЕМЕЛЬНОГО БАЛАНСА ТЕРРИТОРИИ №1

Наименование	Кол-во	%
1. Общая площадь территории	276043м2	100
2. Общая площадь ЗУ, выделенных под ДОУ (9 и 13 этапы) (проектируется отдельно)	15535м2	8
4. Общая площадь ЗУ, выделенного под 14 этап строительства (проектируется отдельно)	22773м2	8
6. Общая площадь проектируемых ЗУ (1,2,3,4,5,6,7,9,10,11,12 этапы)	237735м2	86

ТЭП ЗЕМЕЛЬНОГО БАЛАНСА ТЕРРИТОРИИ №2

Наименование	Кол-во	%
1. Общая площадь территории	276043м2	100
2. Общая площадь ЗУ в собственности	197179м2	71
3. Общая площадь ЗУ, выделенных под ДОУ (8 и 13 этапы) (проектируется отдельно)	15535м2	6
4. Общая площадь ЗУ в аренде	63329м2	23

Изм.		Код	Лист	№ док.	Подпись	Дата	03/11-17-ПЗУ	
Изм.	Код	Лист	№ док.	Подпись	Дата	Контрольное жилище дома со встроенно-пристроенными помещениями, общестроительного назначения на участке с кадастровым номером 23:43:0415001:532, расположенного на территории оппозитивно-индустриальной территории в границах участка. Почтовый адрес: Краснодарский край, г.Краснодар, район Краснодарский и п. Зеленодольский (1-4 этапы строительства)		
ГЛП	Свиркин	04	8			Сладва	Лист	Листов
Разраб	Литвинов	04	18			П	1	8
Н.контр.	Свиркин	04	18			Общие данные. Ситуационный план Схема этапов строительства. 000 "ИнстройПрект"		

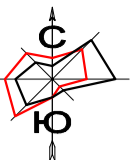
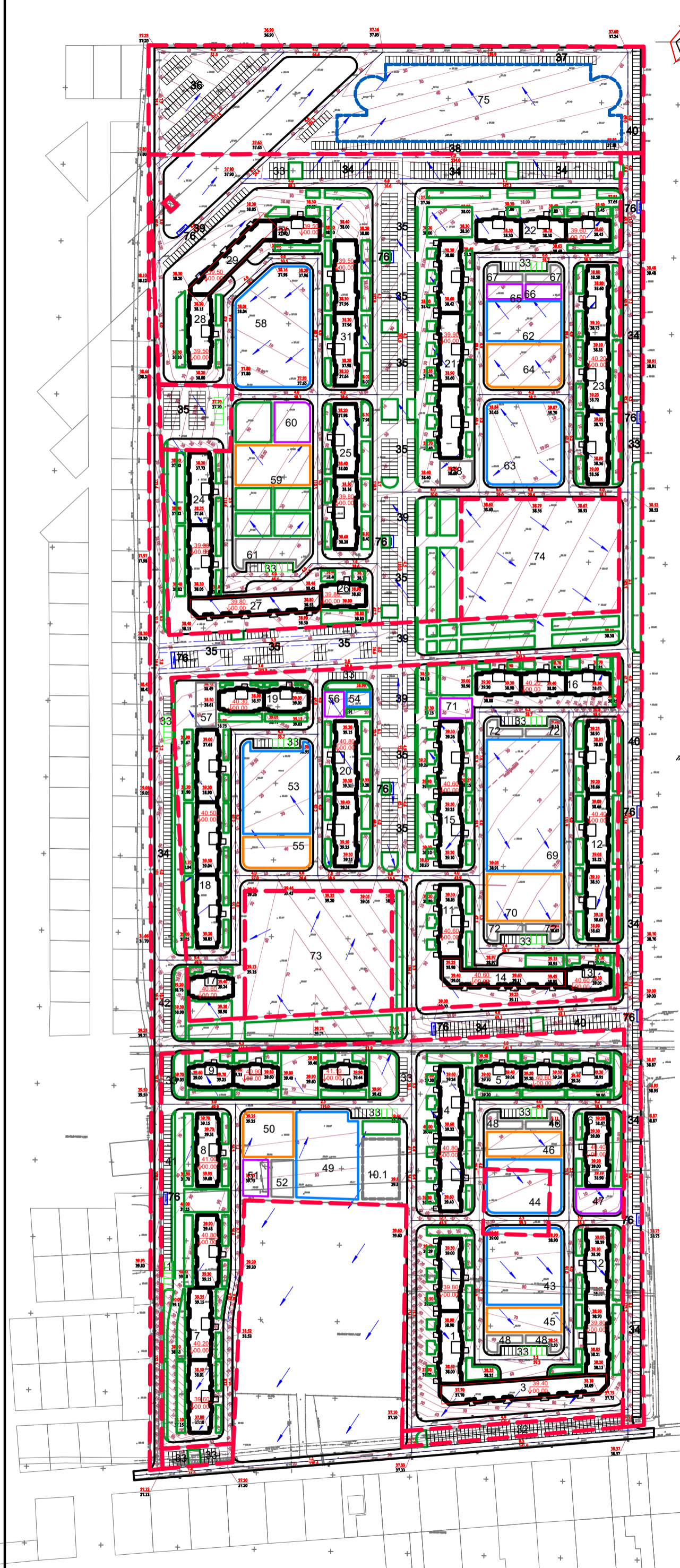


УСЛОВНЫЕ ОБОЗНАЧЕНИЯ

- Границы проектируемых ЗУ
- Граница застройки по данному ГПЗУ
- Проектируемые здания
- Здание 9 этажной автостоянки (перспектива)
- Здание ФСК (перспектива)
- + Координаты в МСК
 - строительных осей зданий
 - осей дорог и проездов
 - границ ЗУ
- 5 Строительные оси зданий см. АР
- Улицы, провады и дороги
- Освещение
- Спортивные площадки
- Детские площадки
- Хозяйственные площадки
- Площадки для отдыха

Экспликацию элементов генплана - см. лист №2

03/11-17-ПЗУ				
Проектируемые жилые дома с благоустроенными дворами, расположенными на участке с кадастровый номером 2343/04/5001/532, расположенного в границах территории размещения объектов размещения отходов, расположенных в границах территории размещения объектов размещения отходов, расположенных в границах территории размещения объектов размещения отходов.				
Изм.	Кол.	Лист	В. Давыдов	Листов
ГАП	Давыдов	3		3
Разраб.	Давыдов			
Н.компр.	Свиркин			
Разбивочный чертеж. М 1:1000			ООО "ИнСпроектПроект"	



КОНСТРУКЦИЯ ДОРОЖНЫХ ПОВЕРХНОСТЕЙ

ТИП 1

Асфальтобетон плотный ш/с т/б, марка, ГОСТ 9128-97 -0,04м

Рельеф битумной эмульсии 80/130 фракции 0,3м/м² Асфальтобетон плотный ш/с т/б, марка, ГОСТ 9128-97 -0,06м

Рельеф битумной эмульсии 80/130 фракции 0,7м/м² Цементно-песчаный раствор по способу укладки -0,30м

Уклонный уступ



ТИП 2

Тротуарная плитка (брусчатка) ГОСТ 17608-91-0,10м

Слой цементно-песчаный (1/10) смеси - 0,07м

Щебень фр. 20-40 мм, марка 300, укладываемый по способу укладки по ГОСТ 8267-85² - 0,35м

Уклонный уступ



ТИП 3

ПОКРЫТИЯ ДЛЯ ИГР ДЕТЕЙ И ДЛЯ ЗАЩИТЫ ФИЗИКУЛЬТУРЫ

Натуральное покрытие ИНО.02 (вспучиваемые гранулы)

ИНО.03 и (детские площадки)

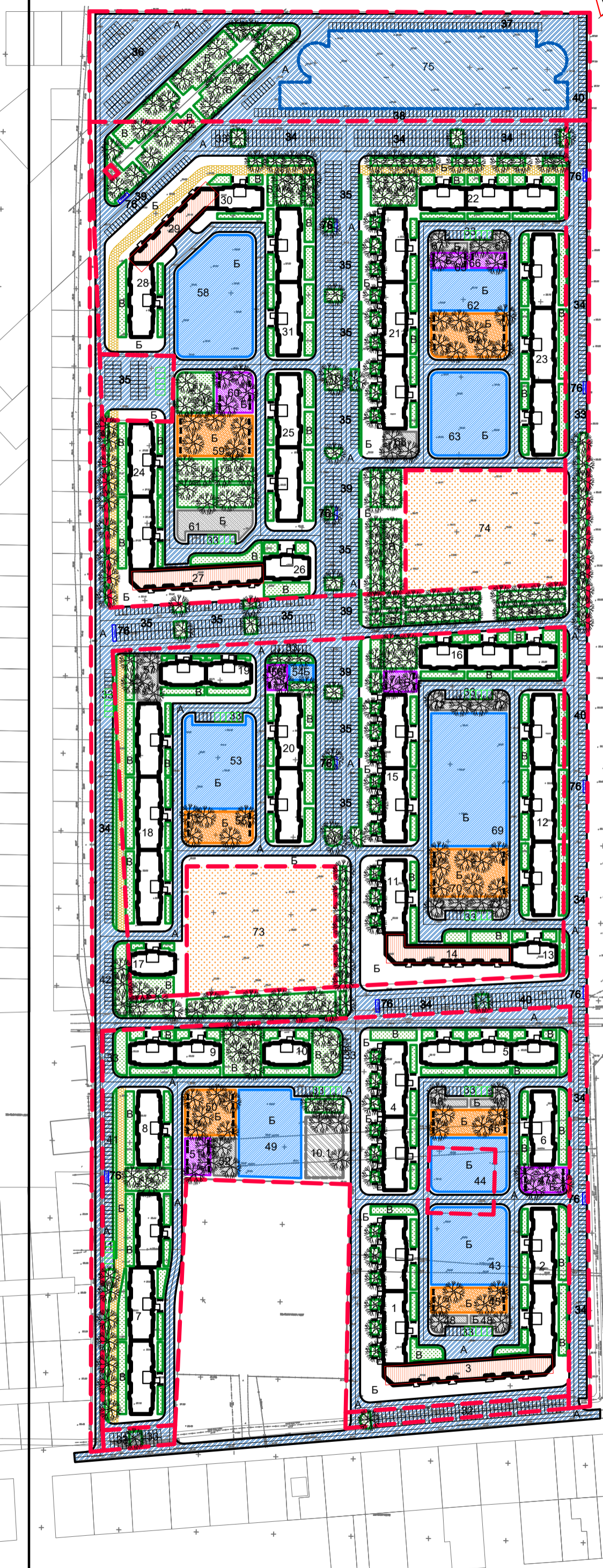
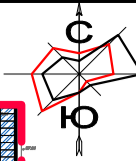
Бетон В 18, И-0,125 м, сетка Ф-6

Песок И-0,10м

укрепленный щебень грунт

- + условные обозначения
- Границы проектируемых ЗУ
- ▭ Проектируемые здания
- ▭ Здание 9 этажной автостоянки (перспектива)
- ▭ Здание ФОК (перспектива)
- ▭ Улицы, проезды и дороги
- ▭ Озеленение
- ▭ Спортивные площадки
- ▭ Детские площадки
- ▭ Хозяйственные площадки
- ▭ Площадки для отдыха
- 34,20 Проектная (красная) отметка
- 34,70 Существующая (черная) отметка
- 26,50 Абсолютная отметка чистого пола 1 эт
- 30,00 Проектная горизонталь
- + Водопримный колодец

				03/11-17-ПЗУ	
Информационные данные о проекте: Проектная документация на строительство жилого комплекса с автостоянкой, расположенного по адресу: Краснодарский край, г. Краснодар, район «Краснодарский», м. «Краснодарский», д. 10/1.					
Исполн.	Свиркин	Лист	4	Листов	4
Разработчик	Ларичкин	Лист	4	Листов	4
План организации рельефа. Конструкции покрытий. М 1:1000					
				ООО «ИнСтройПроект»	



ВЕДОМОСТЬ ПОКРЫТИЙ 1 ЭТАПА

Поз.	Наименование	Тип	Площадь покрытия, м ²
А	Покрытие проездов	1	1450
Б	Тротуары и дворовые площадки	2,3	14923,22

ВЕДОМОСТЬ ЭЛЕМЕНТОВ ОЗЕЛЕНЕНИЯ 1 ЭТАПА

Поз.	Наименование породы или вида насаждения	Возраст, лет	Кол.	Примечание
В	Газон обыкновенный	-	1578	посев травосмесью, м ²

ВЕДОМОСТЬ ПОКРЫТИЙ 2 ЭТАПА

Поз.	Наименование	Тип	Площадь покрытия, м ²
А	Покрытие проездов	1	1750
Б	Тротуары и дворовые площадки	2,3	11514,1

ВЕДОМОСТЬ ЭЛЕМЕНТОВ ОЗЕЛЕНЕНИЯ 2 ЭТАПА

Поз.	Наименование породы или вида насаждения	Возраст, лет	Кол.	Примечание
В	Газон обыкновенный	-	1930	посев травосмесью, м ²

ВЕДОМОСТЬ ПОКРЫТИЙ 3 ЭТАПА

Поз.	Наименование	Тип	Площадь покрытия, м ²
А	Покрытие проездов	1	1920
Б	Тротуары и дворовые площадки	2,3	12075,68

ВЕДОМОСТЬ ЭЛЕМЕНТОВ ОЗЕЛЕНЕНИЯ 3 ЭТАПА

Поз.	Наименование породы или вида насаждения	Возраст, лет	Кол.	Примечание
В	Газон обыкновенный	-	2575	посев травосмесью, м ²

ВЕДОМОСТЬ ПОКРЫТИЙ 4 ЭТАПА

Поз.	Наименование	Тип	Площадь покрытия, м ²
А	Покрытие проездов	1	1210
Б	Тротуары и дворовые площадки	2,3	6120,8

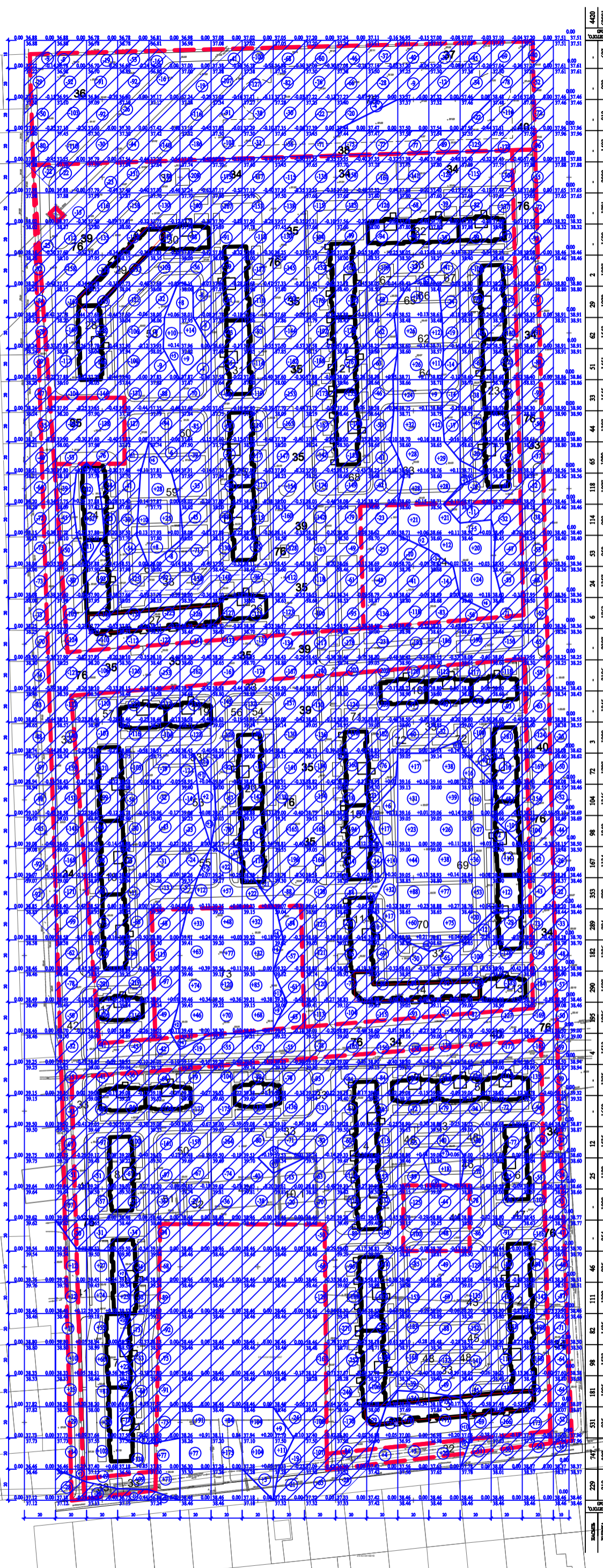
ВЕДОМОСТЬ ЭЛЕМЕНТОВ ОЗЕЛЕНЕНИЯ 4 ЭТАПА

Поз.	Наименование породы или вида насаждения	Возраст, лет	Кол.	Примечание
В	Газон обыкновенный	-	2352	посев травосмесью, м ²

- УСЛОВНЫЕ ОБОЗНАЧЕНИЯ**
- Границы проектируемых ЗУ
 - Граница застройки по ГПЗУ
 - Проектируемые жилые здания
 - Проектируемые общественные здания
 - Улицы, проезды и дороги
 - Озеленение
 - Спортивные площадки
 - Детские площадки
 - Хозяйственные площадки
 - Площадки для отдыха
 - Участок тротуара с возможностью проезда пожарной автотехники
 - Территория ДОУ на 200 мест
 - Здание 9-этажной автостоянки (перспектива)
 - Здание ФОК (перспектива)
 - Дерево
 - Лавочка

Примечание:
 1. Территория, расположенная в пределах проектируемых земельных участков и не обозначенная условными обозначениями - это тротуары (покрытие - бетонная плитка)
 2. Малые архитектурные формы, размеры элементов благоустройства территории и площадок их спецификации - разрабатываются на стадии "Рабочая документация"
 3. Ширина всех проездов и дорог составляет 6м. Радиусы закругления - также 6м
 4. Размеры парковочных мест приняты 5.3x2.5м, для МГН - 6.0x3.5м
 5. Экспликацию элементов генплана - см. лист №2

				03/11-17-ПЗУ	
Изм.	Кол.	Лист	№	Док.	Дата
		Свержин			
ГАП		Дальнев		Лист	Листов
Разраб		Дальнев		п	5
Исполн.		Свержин		План благоустройства и озеленения территории. М 1:1000	
				ООО "ИнСтройПроект"	



4420	62881
867	
970	
812	
1483	
1781	
1699	
1887	
1970	
1543	
1451	
1546	
1387	
1080	
1077	
950	
1357	
1763	
2387	
2196	
1845	
1909	
1707	
1346	
1249	
96	
1134	
762	
1386	
704	
1597	
1286	
1513	
1375	
1535	
1122	
1098	
854	
885	
1322	
1485	
1533	
854	
1095	
955	
387	
219	
229	
4420	
62881	

ВЕДОМОСТЬ ОБЪЕМОВ ЗЕМЛЯНЫХ МАСС

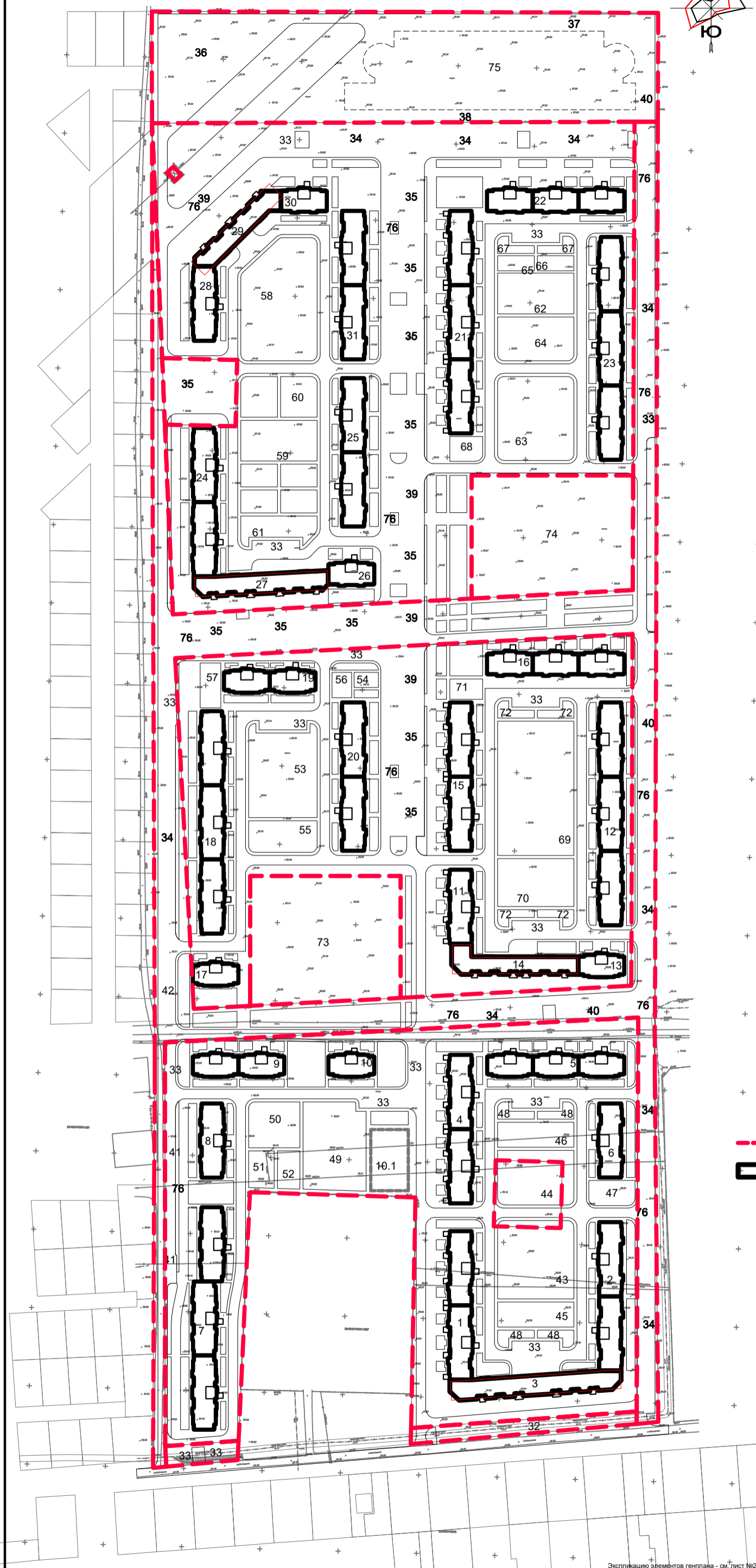
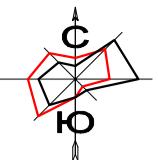
Понятие	Наименование грунта	Количество, м³	
		Насыль	Выемка
	Грунт планировки территории	4420	62881
2	Вытесненный грунт		113829
	в т.ч. при устройстве:		
	а) подземных частей зданий		
	б) автомобильных покрытий		
	в) плодородной почвы на участках озеленения		113829
	Поправка на уплотнение	442	
	Всего плодородного грунта	4862	176810
3	Избыток грунта	58019	
4	Плодородный грунт, всего,	113829	
	в т.ч.:		
	а) используемый для озеленения территории	24093	
	б) избыток плодородного грунта (результативная земля)	88636	
5	Итого перерабатываемого грунта	176810	176810

УСЛОВНЫЕ ОБОЗНАЧЕНИЯ

- Границы проектируемых ЗУ
- Проектируемые здания
- Линия нулевых работ
- проектная отметка
- фактическая отметка
- Площадь выемки

План земляных масс выполнен методом подсчета объемов земляных работ по квадратам. Сетка квадратов привязана к геодезической. Объем земляных масс подсчитан с учетом толщины дорожной одежды. Экспликацию элементов генплана - см. лист №2

03/11-17-ПЗУ	
Исполнитель	С.В.Смирнов
Проверенный	Л.П.Попов
Разработчик	Л.П.Попов
Лист	6
Контур	С.В.Смирнов
План земляных масс. М 1:1000	
ООО "ИнстройПрекм"	

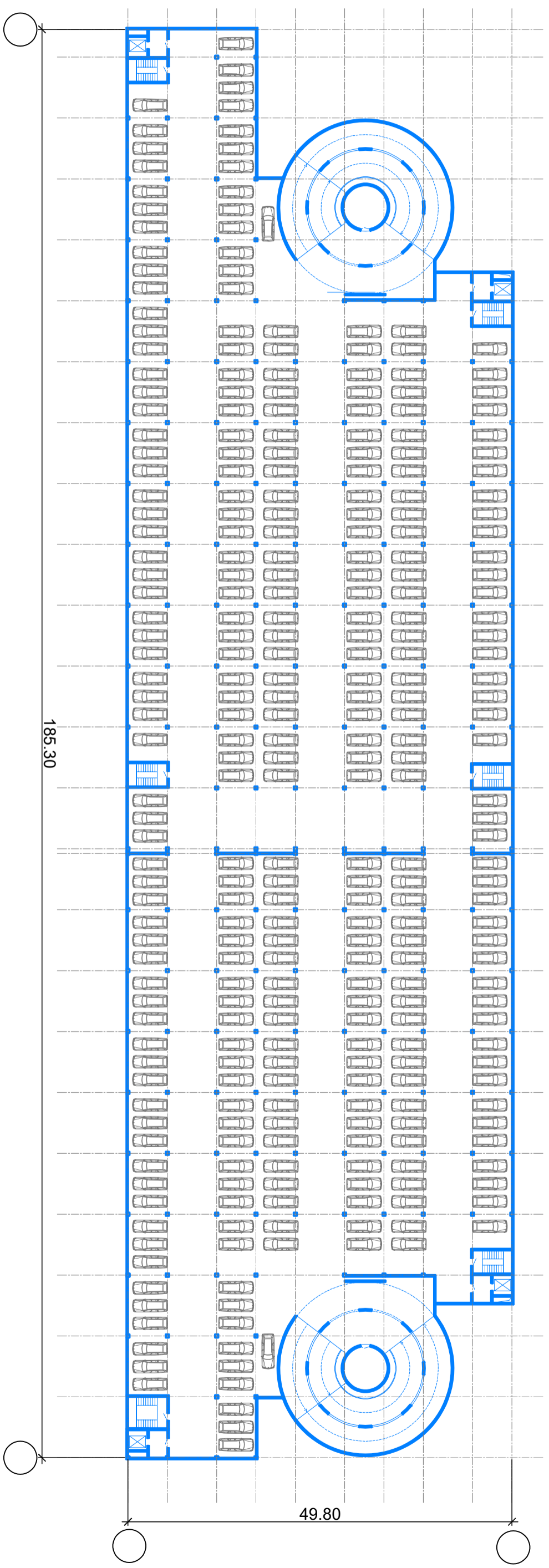


- УСЛОВНЫЕ ОБОЗНАЧЕНИЯ**
- Границы проектируемых ЗУ
 - Проектируемые здания

Экспликацию элементов генплана - см. лист №2

03/11-17-ПЗУ							
Проектируемые жилые дома со встроенно-пристроенными помещениями общественного назначения на участке с кадастровым номером 23430415004532, местоположение участка: Ленинградская область, г. Пушкино, район Истринский, м.п. Истринский район, с/пос. Истринский, д. Князь-Владимирское, 15.8.8							
Изм.	Кол.	Лист	№	Листов	Листов	Листов	Листов
ГАП	Сверкин	Ларочкин	Ларочкин	Ларочкин	Ларочкин	Ларочкин	Ларочкин
ГАП	Ларочкин	Ларочкин	Ларочкин	Ларочкин	Ларочкин	Ларочкин	Ларочкин
Разраб.	Ларочкин	Ларочкин	Ларочкин	Ларочкин	Ларочкин	Ларочкин	Ларочкин
Инж.компр.	Сверкин	Ларочкин	Ларочкин	Ларочкин	Ларочкин	Ларочкин	Ларочкин
Сводный план инженерных сетей.					ООО "ИнСтройПроект"		
М 1:1000							

9 ЭТАЖНАЯ ЗАКРЫТАЯ АВТОСТОЯНКА С 2 ПОДЪЕМНЫМИ ЭТАЖАМИ НА 3540мест



Изм. Кол.		Лист	№ док.	Подпись	Дата	<p>03/11-17-ПЗУ</p> <p>Индивидуальное жилище дома со встроенно-пристроенными помещениями, расположенного на участке с кадастровым номером 23:43:04.15001532, расположенного на территории оппозитного участка, расположенного в границах участка. Почтовый адрес объекта: Красноярский край, г. Красноярск, район Энгельсовский и п. Зеленопольский (г.д. Энгельсовский)</p>
ГМП	Свиркин	Лист	№ док.	Подпись	Дата	
ГАП	Лалмичов	Лист	№ док.	Подпись	Дата	
Разраб	Лалмичов	Лист	№ док.	Подпись	Дата	
Н.компр.	Свиркин	Лист	№ док.	Подпись	Дата	<p>000 "ИнСтройПрект"</p>