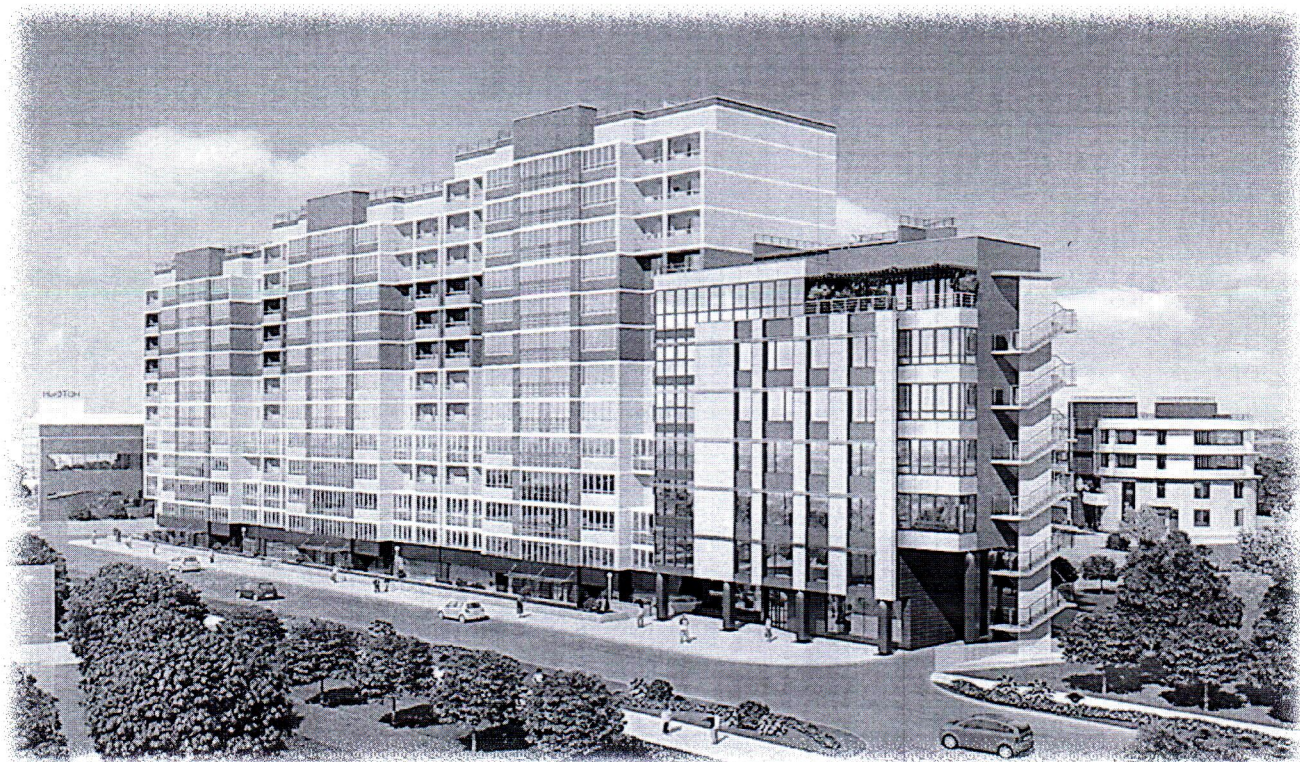


# **ПРОЕКТНАЯ ДЕКЛАРАЦИЯ**

**по проектированию и строительству  
многоэтажного жилого дома со встроенными и  
пристроенными помещениями,  
расположенного на земельном участке  
по адресу: ул. Шоссе Нефтяников, 26  
в г. Краснодаре**







УТВЕРЖДАЮ

Генеральный директор ООО «ССМУ «Краснодар»

Клещенко Ю.А.

01.09.2017г.

### Проектная декларация

#### Информация о застройщике

Раздел 1. О фирменном наименовании (наименовании) застройщика, месте нахождения застройщика, режиме его работы, номере телефона, адресе официального сайта застройщика в информационно-телекоммуникационной сети "Интернет" и адресе электронной почты, фамилии, об имени, отчестве (если имеется) лица, исполняющего функции единоличного исполнительного органа застройщика, а также об индивидуализирующем застройщика коммерческом обозначении.

1.1. О фирменном наименовании (наименовании) застройщика	1.1.1	Организационно-правовая форма: <i>Общество с ограниченной ответственностью</i>
	1.1.2	Полное наименование без указания организационно-правовой формы: <i>«Специализированное строительно-монтажное управление «Краснодар»</i>
	1.1.3	Краткое наименование без указания организационно-правовой формы: <i>«ССМУ «Краснодар»</i>
1.2. О месте нахождения застройщика - адрес, указанный в учредительных документах	1.2.1	Индекс: <i>350020</i>
	1.2.2	Субъект Российской Федерации: <i>Краснодарский край</i>
	1.2.3	Район субъекта Российской Федерации:
	1.2.4	Вид населенного пункта <1>: <i>город</i>
	1.2.5	Наименование населенного пункта: <i>Краснодар</i>
	1.2.6	Элемент улично-дорожной сети <2>: <i>Улица</i>
	1.2.7	Наименование элемента улично-дорожной сети: <i>Дзержинского</i>
	1.2.8	Тип здания (сооружения) <2>: <i>дом</i>
	1.2.9	Тип помещений <2>: <i>8</i>
1.3. О режиме работы застройщика	1.3.1	Рабочие дни недели: <i>понедельник, вторник, среда, четверг, пятница</i>
	1.3.2	Рабочее время: <i>с 8-00 до 17-00</i>

Генеральный директор ООО «ССМУ «Краснодар»

Клещенко Ю.А.

1.4. О номере телефона, адресе официального сайта застройщика и адресе электронной почты в информационно-телекоммуникационной сети "Интернет" <3>	1.4.1	Номер телефона: <b>88612152305</b>
	1.4.2	Адрес электронной почты: <b>ssmu-krasnodar@yandex.ru</b>
	1.4.3	Адрес официального сайта в информационно-телекоммуникационной сети "Интернет": <b><u>www.gk.smu-krasnodar.ru</u></b>
1.5. О лице, исполняющем функции единоличного исполнительного органа застройщика <4>	1.5.1	Фамилия: <b>Клещенко</b>
	1.5.2	Имя: <b>Юрий</b>
	1.5.3	Отчество (при наличии): <b>Александрович</b>
	1.5.4	Наименование должности: <b>Генеральный директор</b>
1.6. Об индивидуализирующем застройщика коммерческом обозначении <5>	1.6.1	Коммерческое обозначение застройщика: <b>ЖК «Аметист»</b>
Раздел 2. О государственной регистрации застройщика		
2.1. О государственной регистрации застройщика	2.1.1	Индивидуальный номер налогоплательщика: <b>2309064660</b>
	2.1.2	Основной государственный регистрационный номер: <b>1022301612739</b>
	2.1.3	Год регистрации: <b>1998г.</b>
Раздел 3. Об учредителях (участниках) застройщика, которые обладают пятью и более процентами голосов в органе управления этого юридического лица, с указанием фирменного наименования (наименования) юридического лица - учредителя (участника), фамилии, имени, отчества физического лица - учредителя (участника), а также процента голосов, которым обладает каждый такой учредитель (участник) в органе управления этого юридического лица		
3.1. Об учредителе - юридическом лице, являющемся резидентом Российской Федерации <6>	3.1.1	Организационно-правовая форма Общество с ограниченной ответственностью
	3.1.2	Фирменное наименование (полное наименование) без указания организационно-правовой формы «Специализировано-строительно-монтажное управление «Краснодар»»
	3.1.3	Индивидуальный номер налогоплательщика
	3.1.4	% голосов в органе управления
3.3. Об учредителе - физическом лице <8>	3.3.1	Фамилия: <b>Клещенко</b>
	3.3.2	Имя: <b>Юрий</b>

Генеральный директор ООО «ССМУ «Краснодар»



*Ю.А. Клещенко*

Клещенко Ю.А.



3.3.3.	Отчество (при наличии): Александрович
3.3.4.	Гражданство: Россия
3.3.5.	Страна места жительства: Россия
3.3.7.	% голосов в органе управления: 60
3.3.8.	Фамилия: Рубец
3.3.9.	Имя: Александр
3.3.10.	Отчество (при наличии): Евгеньевич
3.3.11.	Гражданство: Россия
3.3.12.	Страна места жительства: Россия
3.3.13.	% голосов в органе управления: 20
3.3.14.	Фамилия: Звягинцев
3.3.15.	Имя: Яков
3.3.16.	Отчество (при наличии): Михайлович
3.3.17.	Гражданство: Россия
3.3.18.	Страна места жительства: Россия
3.3.19.	% голосов в органе управления: 20

Раздел 4 О проектах строительства многоквартирных домов и (или) иных объектов недвижимости, в которых принимал участие застройщик в течение трех лет, предшествующих опубликованию проектной декларации, с указанием места нахождения указанных объектов недвижимости, сроков ввода их в эксплуатацию

4.1. О проектах строительства многоквартирных домов и (или) иных объектов недвижимости, в которых принимал участие застройщик в течение трех лет, предшествующих опубликованию проектной декларации <9>	4.1.1.	Вид объекта капитального строительства <10>: «Два 22-х этажных жилых дома со встроенно-пристроенными помещениями»
	4.1.2.	Субъект Российской Федерации: Краснодарский край
	4.1.3.	Район субъекта Российской Федерации:
	4.1.4.	Вид населенного пункта <11>: город

Генеральный директор ООО «ССМУ «Краснодар»

Клещенко Ю.А.



	4.1.5	Наименование населенного пункта: Краснодар
	4.1.6	Элемент улично-дорожной сети <2> улица
	4.1.7	Наименование элемента улично-дорожной сети: Рождественская Набережная
	4.1.8	Тип здания (сооружения) <2> д.2 и д.4
	4.1.9	Индивидуализирующее объект, группу объектов капитального строительства коммерческое обозначение
	4.1.10	Срок ввода объекта капитального строительства в эксплуатацию 30.09.2014г.
	4.1.11	Дата выдачи разрешения на ввод объекта капитального строительства в эксплуатацию <11>30.10.2014г.
	4.1.12	Номер разрешения на ввод объекта капитального строительства в эксплуатацию
	4.1.13	Орган, выдавший разрешение на ввод объекта капитального строительства в эксплуатацию <b>Департамент архитектуры и градостроительства администрации муниципального образования город Краснодар</b>
<p>Раздел 5. О членстве застройщика в саморегулируемых организациях в области инженерных изысканий, архитектурно-строительного проектирования, строительства, реконструкции, капитального ремонта объектов капитального строительства и о выданных застройщику свидетельствах о допуске к работам, которые оказывают влияние на безопасность объектов капитального строительства, а также о членстве застройщика в иных некоммерческих организациях (в том числе обществах взаимного страхования, ассоциациях), если он является членом таких организаций и (или) имеет указанные свидетельства</p>		
<p>5.1. О членстве застройщика в саморегулируемых организациях в области инженерных изысканий, архитектурно-строительного проектирования, строительства, реконструкции, капитального ремонта объектов капитального строительства и о выданных застройщику свидетельствах о допуске к работам, которые оказывают влияние на безопасность объектов капитального строительства &lt;12&gt;</p>	5.1.1	Полное наименование саморегулируемой организации, членом которой является застройщик, без указания организационно-правовой формы «Союз «Саморегулируемая организация «Региональное объединение строителей Кубани»»
	5.1.2	Индивидуальный номер налогоплательщика саморегулируемой организации, членом которой является застройщик 2310135308
	5.1.3	Номер свидетельства о допуске к работам, которые оказывают влияние на безопасность объектов капитального строительства №0489.07-2011-2309064660-С-006
	5.1.4	Дата выдачи свидетельства о допуске к работам, которые оказывают влияние на безопасность объектов капитального строительства 01 марта 2016г.

Генеральный директор ООО «ССМУ «Краснодар»



Клещенко Ю.А.

	5.1.5	Организационно-правовая форма некоммерческой организации, членом которой является застройщик Региональное объединение работодателей
5.2. О членстве застройщика в иных некоммерческих организациях <13>	5.2.1	Полное наименование некоммерческой организации, членом которой является застройщик, без указания организационно-правовой формы
	5.2.2	Индивидуальный номер налогоплательщика некоммерческой организации
Раздел 6. О финансовом результате текущего года, размерах кредиторской и дебиторской задолженности на последнюю отчетную дату		
6.1. О финансовом результате текущего года, о размерах кредиторской и дебиторской задолженности на последнюю отчетную дату <14>	6.1.1	Последняя отчетная дата: <b>01.08.2017г.</b>
	6.1.2	Размер чистой прибыли (убытков) по данным промежуточной или годовой бухгалтерской (финансовой) отчетности: <b>9 305 тыс. рублей</b>
	6.1.3	Размер кредиторской задолженности по данным промежуточной или годовой бухгалтерской (финансовой) отчетности: <b>2 117 015 тыс.рублей</b>
	6.1.4	Размер дебиторской задолженности по данным промежуточной или годовой бухгалтерской (финансовой) отчетности: <b>1 677 572 тыс. рублей</b>
Раздел 7. Декларация застройщика о соответствии застройщика требованиям, установленным частью 2 статьи 3 Федерального закона от 30 декабря 2004 г. N 214-ФЗ "Об участии в долевом строительстве многоквартирных домов и иных объектов недвижимости и о внесении изменений в некоторые законодательные акты Российской Федерации", а также о соответствии заключивших с застройщиком договор поручительства юридических лиц требованиям, установленным частью 3 статьи 15.3 Федерального закона от 30 декабря 2004 г. N 214-ФЗ "Об участии в долевом строительстве многоквартирных домов и иных объектов недвижимости и о внесении изменений в некоторые законодательные акты Российской Федерации" <15>		
7.1. О соответствии застройщика требованиям, установленным <u>частью 2 статьи 3</u> Федерального закона от 30 декабря 2004 г. N 214-ФЗ "Об участии в долевом строительстве многоквартирных домов и иных объектов недвижимости и о внесении изменений в некоторые законодательные акты Российской Федерации"	7.1.1	Размер уставного (складочного) капитала застройщика установленным требованиям <16>
	7.1.2	Процедуры ликвидации юридического лица - застройщика <17>: <b>не проводятся</b>
	7.1.3	Решение арбитражного суда о введении одной из процедур, применяемых в деле о банкротстве в соответствии с законодательством Российской Федерации о несостоятельности (банкротстве), в отношении юридического лица - застройщика <18>: <b>отсутствует</b>
	7.1.4	Решение арбитражного суда о приостановлении деятельности в качестве меры административного наказания юридического лица - застройщика <19>: <b>отсутствует</b>

Генеральный директор ООО «ССМУ «Краснодар»



Клещенко Ю.А.



7.1.5	В реестре недобросовестных поставщиков, ведение которого осуществляется в соответствии с законодательством Российской Федерации о закупках товаров, работ, услуг отдельными видами юридических лиц, сведения о юридическом лице - застройщике (в том числе о лице, исполняющем функции единоличного исполнительного органа юридического лица) в части исполнения им обязательств, предусмотренных контрактами или договорами, предметом которых является выполнение работ, оказание услуг в сфере строительства, реконструкции и капитального ремонта объектов капитального строительства или организации таких строительства, реконструкции и капитального ремонта либо приобретение у юридического лица жилых помещений <19>: <b>отсутствует</b>
7.1.6	В реестре недобросовестных поставщиков (подрядчиков, исполнителей), ведение которого осуществляется в соответствии с законодательством Российской Федерации о контрактной системе в сфере закупок товаров, работ, услуг для обеспечения государственных и муниципальных нужд, сведения о юридическом лице - застройщике (в том числе о лице, исполняющем функции единоличного исполнительного органа юридического лица) в части исполнения им обязательств, предусмотренных контрактами или договорами, предметом которых является выполнение работ, оказание услуг в сфере строительства, реконструкции и капитального ремонта объектов капитального строительства или организации таких строительства, реконструкции и капитального ремонта либо приобретение у юридического лица жилых помещений <19>: <b>отсутствует</b>
7.1.7	В реестре недобросовестных участников аукциона по продаже земельного участка, находящегося в государственной или муниципальной собственности, либо аукциона на право заключения договора аренды земельного участка, находящегося в государственной или муниципальной собственности, ведение которого осуществляется в соответствии с земельным законодательством Российской Федерации, сведения о юридическом лице - застройщике (в том числе о лице, исполняющем функции единоличного исполнительного органа юридического лица) <19>: <b>отсутствует</b>
7.1.8	Недоимка по налогам, сборам, задолженность по иным обязательным платежам в бюджеты бюджетной системы Российской Федерации (за исключением сумм, на которые предоставлены отсрочка, рассрочка, инвестиционный налоговый кредит в соответствии с законодательством Российской Федерации о налогах и сборах, которые реструктурированы в соответствии с законодательством Российской Федерации, по которым имеется вступившее в законную силу решение суда о признании обязанности заявителя по уплате этих сумм исполненной или которые признаны безнадежными к взысканию в соответствии с законодательством Российской Федерации о налогах и сборах) за прошедший календарный год, размер которых превышает двадцать пять процентов балансовой стоимости активов застройщика, по данным бухгалтерской (финансовой) отчетности за последний отчетный период, у юридического лица - застройщика <19>: <b>отсутствует</b>

Генеральный директор ООО «ССМУ «Краснодар»

Клещенко Ю.А.

	7.1.9	Заявление об обжаловании указанных в <u>пункте 7.1.8</u> недоимки, задолженности застройщиков в установленном порядке <u>&lt;19&gt;</u>
	7.1.10	Решение по указанному в <u>пункте 7.1.9</u> заявлению на дату направления проектной декларации в уполномоченный орган исполнительной власти субъекта Российской Федерации <u>&lt;20&gt;</u>
	7.1.11	Судимость за преступления в сфере экономики (за исключением лиц, у которых такая судимость погашена или снята) у лица, осуществляющего функции единоличного исполнительного органа застройщика, и главного бухгалтера застройщика или иного должностного лица, на которое возложено ведение бухгалтерского учета, либо лица, с которым заключен договор об оказании услуг по ведению бухгалтерского учета застройщика <u>&lt;19&gt;</u> : <b>отсутствует</b>
	7.1.12	Наказания в виде лишения права занимать определенные должности или заниматься определенной деятельностью в сфере строительства, реконструкции объектов капитального строительства или организации такого строительства, реконструкции и административное наказание в виде дисквалификации в отношении лица, осуществляющего функции единоличного исполнительного органа застройщика, и главного бухгалтера застройщика или иного должностного лица, на которое возложено ведение бухгалтерского учета, либо лица, с которым заключен договор об оказании услуг по ведению бухгалтерского учета застройщика <u>&lt;21&gt;</u> : <b>отсутствует</b>
7.2. О соответствии заключивших с застройщиком договор поручительства юридических лиц требованиям, установленным <u>частью 3 статьи 15.3</u> Федерального закона от 30 декабря 2004 г. N 214-ФЗ "Об участии в долевом строительстве многоквартирных домов и иных объектов недвижимости и о внесении изменений в некоторые законодательные акты Российской Федерации" <u>&lt;22&gt;</u>	7.2.1	Размер суммы полностью оплаченных уставного капитала застройщика, уставных (складочных) капиталов, уставных фондов поручителя или сопоручителей по заключенному договору поручительства с таким застройщиком и уставных (складочных) капиталов, уставных фондов иных застройщиков, также заключивших с указанными поручителем или сопоручителями другой договор поручительства (далее - юридическое лицо - поручитель), установленным требованиям <u>&lt;17&gt;</u>
	7.2.2	Процедуры ликвидации юридического лица - поручителя <u>&lt;18&gt;</u>
	7.2.3	Решение арбитражного суда о введении одной из процедур, применяемых в деле о банкротстве в соответствии с законодательством Российской Федерации о несостоятельности (банкротстве), в отношении юридического лица - поручителя <u>&lt;19&gt;</u>
	7.2.4	Решение арбитражного суда о приостановлении деятельности в качестве меры административного наказания юридического лица - поручителя <u>&lt;19&gt;</u>

Генеральный директор ООО «ССМУ «Краснодар»



Клещенко Ю.А.



7.2.5	В реестре недобросовестных поставщиков, ведение которого осуществляется в соответствии с законодательством Российской Федерации о закупках товаров, работ, услуг отдельными видами юридических лиц, сведения о юридическом лице - поручителе (в том числе о лице, исполняющем функции единоличного исполнительного органа юридического лица) в части исполнения им обязательств, предусмотренных контрактами или договорами, предметом которых является выполнение работ, оказание услуг в сфере строительства, реконструкции и капитального ремонта объектов капитального строительства или организации таких строительства, реконструкции и капитального ремонта либо приобретение у юридического лица жилых помещений <19>
7.2.6	В реестре недобросовестных поставщиков (подрядчиков, исполнителей), ведение которого осуществляется в соответствии с законодательством Российской Федерации о контрактной системе в сфере закупок товаров, работ, услуг для обеспечения государственных и муниципальных нужд", сведения о юридическом лице - поручителе (в том числе о лице, исполняющем функции единоличного исполнительного органа юридического лица) в части исполнения им обязательств, предусмотренных контрактами или договорами, предметом которых является выполнение работ, оказание услуг в сфере строительства, реконструкции и капитального ремонта объектов капитального строительства или организации таких строительства, реконструкции и капитального ремонта либо приобретение у юридического лица жилых помещений <19>
7.2.7	В реестре недобросовестных участников аукциона по продаже земельного участка, находящегося в государственной или муниципальной собственности, либо аукциона на право заключения договора аренды земельного участка, находящегося в государственной или муниципальной собственности, ведение которого осуществляется в соответствии с земельным законодательством Российской Федерации, сведения о юридическом лице - поручителя (в том числе о лице, исполняющем функции единоличного исполнительного органа юридического лица) <19>
7.2.8	Недоимка по налогам, сборам, задолженность по иным обязательным платежам в бюджеты бюджетной системы Российской Федерации (за исключением сумм, на которые предоставлены отсрочка, рассрочка, инвестиционный налоговый кредит в соответствии с законодательством Российской Федерации о налогах и сборах, которые реструктурированы в соответствии с законодательством Российской Федерации, по которым имеется вступившее в законную силу решение суда о признании обязанности заявителя по уплате этих сумм исполненной или которые признаны безнадежными к взысканию в соответствии с законодательством Российской Федерации о налогах и сборах) за прошедший календарный год, размер которых превышает двадцать пять процентов балансовой стоимости активов застройщика, по данным бухгалтерской (финансовой) отчетности за последний отчетный период, у юридического лица - поручителя <19>

Генеральный директор ООО «ССМУ «Краснодар»

Клещенко Ю.А.

	7.2.9	Заявление об обжаловании указанных в пункте 7.2.8 недоимки, задолженности поручителя в установленном порядке <20>
	7.2.10	Решение по указанному в пункте 7.2.9 заявлению на дату направления проектной декларации в уполномоченный орган исполнительной власти субъекта Российской Федерации <21>
	7.2.11	Судимость за преступления в сфере экономики (за исключением лиц, у которых такая судимость погашена или снята) у лица, осуществляющего функции единоличного исполнительного органа поручителя, и главного бухгалтера поручителя или иного должностного лица, на которое возложено ведение бухгалтерского учета, либо лица, с которым заключен договор об оказании услуг по ведению бухгалтерского учета поручителя <19>
	7.2.12	Наказания в виде лишения права занимать определенные должности или заниматься определенной деятельностью в сфере строительства, реконструкции объектов капитального строительства или организации таких строительства, реконструкции и административное наказание в виде дисквалификации в отношении лица, осуществляющего функции единоличного исполнительного органа поручителя, и главного бухгалтера поручителя или иного должностного лица, на которое возложено ведение бухгалтерского учета, либо лица, с которым заключен договор об оказании услуг по ведению бухгалтерского учета поручителя <22>
Раздел 8. Иная не противоречащая законодательству Российской Федерации информация о застройщике		
8.1. Иная информация о застройщике <23>	8.1.1	
Информация о проекте строительства		
Раздел 9. О видах строящихся (создаваемых) в рамках проекта строительства объектов капитального строительства, их местоположении и основных характеристиках		
9.1. О количестве объектов капитального строительства, в отношении которых заполняется проектная декларация	9.1.1	Количество объектов капитального строительства, в отношении которых заполняется проектная декларация: 1
	9.1.2	Обоснование строительства нескольких объектов капитального строительства в границах являющегося элементом планировочной структуры квартала, микрорайона, предусмотренным утвержденной документацией по планировке территории ==
9.2. О видах строящихся в рамках проекта строительства объектов капитального строительства, их	9.2.1	Вид строящегося (создаваемого) объекта капитального строительства <27> <i>Многоэтажный жилой дом со встроенно-пристроенными помещениями</i>
	9.2.2	Субъект Российской Федерации <i>Краснодарский край</i>

Генеральный директор ООО «ССМУ «Краснодар»



Клещенко Ю.А.



местоположении и основных характеристиках <26>	9.2.3	Район субъекта Российской Федерации:
	9.2.4	Вид населенного пункта <1>: <b>город</b>
	9.2.5	Наименование населенного пункта: <b>Краснодар</b>
	9.2.6	Округ в населенном пункте: <b>Западный</b>
	9.2.7	Район в населенном пункте: <b>---</b>
	9.2.8	Вид обозначения улицы <2>: <b>улица</b>
	9.2.9	Наименование улицы: <b>Шоссе Нефтяников</b>
	9.2.10	Дом: <b>26</b>
	9.2.11	Литера: <b>---</b>
	9.2.12	Корпус: <b>---</b>
	9.2.13	Строение
	9.2.14	Владение
	9.2.15	Блок-секция <b>БС1-БС5</b>
	9.2.16	Уточнение адреса
	9.2.17	Назначение объекта <28>: <b>жилое</b>
	9.2.18	Минимальное количество этажей в объекте <29>: <b>8</b>
	9.2.19	Максимальное количество этажей в объекте: <b>12</b>
	9.2.20	Общая площадь объекта <30>: <b>24162,0 м2</b>
	9.2.21	Материал наружных стен и каркаса объекта <31>: <b>монолитный железобетон, облицовка- лицевой кирпич</b>
	9.2.22	Материал перекрытий <32>: <b>монолитный железобетон</b>
	9.2.23	Класс энергоэффективности <33>: <b>В+ - высокий</b>
	9.2.24	Сейсмостойкость <34>: <b>7 баллов</b>

Генеральный директор ООО «ССМУ «Краснодар»



Клещенко Ю.А.

Раздел 10. О виде договора, для исполнения которого застройщиком осуществляется реализация проекта строительства (в случае заключения такого договора), в том числе договора, предусмотренного законодательством Российской Федерации о градостроительной деятельности, о лицах, выполнивших инженерные изыскания, архитектурно-строительное проектирование, о результатах экспертизы проектной документации и результатов инженерных изысканий, о результатах государственной экологической экспертизы, если требование о проведении таких экспертиз установлено федеральным законом

10.1. О виде договора, для исполнения которого застройщиком осуществляется реализация проекта строительства, в том числе договора, предусмотренного законодательством Российской Федерации о градостроительной деятельности <35>	10.1.1	Вид договора <36>
	10.1.2	Номер договора--
	10.1.3	Дата заключения договора--
	10.1.4	Даты внесения изменений в договор--
10.2. О лицах, выполнивших инженерные изыскания <37>	10.2.1	Организационно-правовая форма организации, выполнившей инженерные изыскания <b>Индивидуальный предприниматель</b>
	10.2.2	Полное наименование организации, выполнившей инженерные изыскания, без указания организационно-правовой формы
	10.2.3	Фамилия индивидуального предпринимателя, выполнившего инженерные изыскания <b>Расторгуев</b>
	10.2.4	Имя индивидуального предпринимателя, выполнившего инженерные изыскания <b>Игорь</b>
	10.2.5	Отчество индивидуального предпринимателя, выполнившего инженерные изыскания (при наличии): <b>Игоревич</b>
	10.2.6	Индивидуальный номер налогоплательщика, выполнившего инженерные изыскания <b>231006758870</b>
10.3. О лицах, выполнивших архитектурно-строительное проектирование <38>	10.3.1	Организационно-правовая форма организации, выполнившей архитектурно-строительное проектирование: Общество с ограниченной ответственностью
	10.3.2	Полное наименование организации, выполнившей архитектурно-строительное проектирование, без указания организационно-правовой формы: <b>«ВЕСТ-Стройсервис»</b>
	10.3.3	Фамилия индивидуального предпринимателя, выполнившего архитектурно-строительное проектирование

Генеральный директор ООО «ССМУ «Краснодар»

Клешенко Ю.А.



	10.3.4	Имя индивидуального предпринимателя, выполнившего архитектурно-строительное проектирование
	10.3.5	Отчество индивидуального предпринимателя, выполнившего архитектурно-строительное проектирование (при наличии)
	10.3.6	Индивидуальный номер налогоплательщика, выполнившего архитектурно-строительное проектирование 2309071650
10.4. О результатах экспертизы проектной документации и результатов инженерных изысканий <39>	10.4.1	Вид заключения экспертизы <40> <b>Положительное заключение негосударственной экспертизы</b>
	10.4.2	Дата выдачи заключения экспертизы проектной документации – <b>26 июня 2013 года</b> и (или) экспертизы результатов инженерных изысканий – <b>25 июня 2013 года</b> .
	10.4.3	Номер заключения экспертизы проектной документации : <b>2-1-1-0050-13</b> и (или) экспертизы результатов инженерных изысканий : <b>23-1-1-0455-13</b>
	10.4.4	Организационно-правовая форма организации, выдавшей заключение экспертизы проектной документации и (или) экспертизы результатов инженерных изысканий – <b>общество с ограниченной ответственностью</b> .
	10.4.5	Полное наименование организации, выдавшей заключение экспертизы проектной документации <b>негосударственная экспертиза проектной документации Общество с ограниченной ответственностью «Краснодаркрайстройэкспертиза»</b> и (или) экспертизы результатов инженерных изысканий, без указания организационно-правовой формы – «Краснодаркрайгосэкспертиза»
	10.4.6	Индивидуальный номер налогоплательщика организации, выдавшей заключение экспертизы проектной документации: <b>2308190982</b> и (или) экспертизы результатов инженерных изысканий: <b>2308009183</b>
10.5. О результатах государственной экологической экспертизы <41>	10.5.1	Дата выдачи заключения государственной экологической экспертизы---
	10.5.2	Номер заключения государственной экологической экспертизы---
	10.5.3	Организационно-правовая форма организации, выдавшей заключение государственной экологической экспертизы
	10.5.4	Полное наименование организации, выдавшей заключение государственной экологической экспертизы, без указания организационно-правовой формы

Генеральный директор ООО «ССМУ «Краснодар»

Клещенко Ю.А.

	10.5.5	Индивидуальный номер налогоплательщика организации, выдавшей заключение государственной экологической экспертизы
10.6. Об индивидуализирующем объект, группу объектов капитального строительства коммерческом обозначении <42>	10.6.1	Коммерческое обозначение, индивидуализирующее объект, группу объектов
Раздел 11. О разрешении на строительство		
11.1. О разрешении на строительство	11.1.1	Номер разрешения на строительство: <b>RU 23306000-2923-р</b>
	11.1.2	Дата выдачи разрешения на строительство: <b>27.08.2013г.</b>
	11.1.3	Срок действия разрешения на строительство: <b>27 февраля 2018 г.</b>
	11.1.4	Последняя дата продления срока действия разрешения на строительство <43>:
	11.1.5	Наименование органа, выдавшего разрешение на строительство: <b>Департамент архитектуры и градостроительства администрации муниципального образования город Краснодар</b>
Раздел 12. О правах застройщика на земельный участок, на котором осуществляется строительство (создание) многоквартирного дома либо многоквартирных домов и (или) иных объектов недвижимости, в том числе о реквизитах правоустанавливающего документа на земельный участок, о собственнике земельного участка (в случае, если застройщик не является собственником земельного участка), о кадастровом номере и площади земельного участка		
12.1. О правах застройщика на земельный участок, на котором осуществляется строительство (создание) многоквартирного дома либо многоквартирных домов и (или) иных объектов недвижимости, в том числе о реквизитах правоустанавливающего документа на земельный участок <44>	12.1.1	Вид права застройщика на земельный участок <45>: <b>собственность</b>
	12.1.2	Вид договора <46>: <b>купля-продажа земельного участка</b>
	12.1.3	Номер договора, определяющего права застройщика на земельный участок: -
	12.1.4	Дата подписания договора, определяющего права застройщика на земельный участок: <b>15.03.2013г.</b>
	12.1.5	Дата государственной регистрации договора, определяющего права застройщика на земельный участок <47>:
	12.1.6	Дата окончания действия права застройщика на земельный участок <48>: -----
	12.1.7	Дата государственной регистрации изменений в договор <49>: -----

Генеральный директор ООО «ССМУ «Краснодар»

Клещенко Ю.А.



	12.1.8	Наименование уполномоченного органа, предоставившего земельный участок в собственность: -----
	12.1.9	Номер акта уполномоченного органа о предоставлении земельного участка в собственность: -----
	12.1.10	Дата акта уполномоченного органа о предоставлении земельного участка в собственность: -----
	12.1.11	Дата государственной регистрации права собственности: <b>16.04.2013г.</b>
12.2. О собственнике земельного участка <50>	12.2.1	Собственник земельного участка <51>: <b>Застройщик</b>
	12.2.2	Организационно-правовая форма собственника земельного участка: ----
	12.2.3	Полное наименование собственника земельного участка, без указания организационно-правовой формы: -----
	12.2.4	Фамилия собственника земельного участка
	12.2.5	Имя собственника земельного участка
	12.2.6	Отчество собственника земельного участка (при наличии)
	12.2.7	Индивидуальный номер налогоплательщика юридического лица, индивидуального предпринимателя - собственника земельного участка
	12.2.8	Форма собственности на земельный участок <52>: ----
	12.2.9	Наименование органа, уполномоченного на распоряжение земельным участком: -----
12.3. О кадастровом номере и площади земельного участка <53>	12.3.1	Кадастровый номер земельного участка: <b>23:43:0201040:483</b>
	12.3.2	Площадь земельного участка (с указанием единицы измерения): <b>6839,0м2</b>
Раздел 13. О планируемых элементах благоустройства территории		
13.1. Об элементах благоустройства территории	13.1.1	Наличие планируемых проездов, площадок, велосипедных дорожек, пешеходных переходов, тротуаров: <b>Предусмотрено.</b>
	13.1.2	Наличие парковочного пространства вне объекта строительства (расположение, планируемое количество машино-мест):

Генеральный директор ООО «ССМУ «Краснодар»

Клещенко Ю.А.

	13.1.3	Наличие дворового пространства, в том числе детских и спортивных площадок (расположение относительно объекта строительства, описание игрового и спортивного оборудования, малых архитектурных форм, иных планируемых элементов): <i>Площадки для отдыха населения, для игр детей, для занятий физкультурой, хозяйственная площадка, Наличие малых архитектурных форм (скамьи, урны).</i>
	13.1.4	Площадки для размещения контейнеров для сбора твердых бытовых отходов (расположение относительно объекта строительства): Площадки для мусоросборников запроектированы, в соответствии с Нормативами градостроительного проектирования
	13.1.5	Описание планируемых мероприятий по озеленению: <i>Озеленение территории</i>
	13.1.6	Соответствие требованиям по созданию безбарьерной среды для маломобильных лиц. <i>Соответствует.</i>
	13.1.7	Наличие наружного освещения дорожных покрытий, пространств в транспортных и пешеходных зонах, архитектурного освещения (дата выдачи технических условий, срок действия, наименование организации, выдавшей технические условия)- Предусматривается наружное освещение придомовой территории и подъездных путей. Электроснабжение предусмотрено от проектируемой 2БКТП.
	13.1.8	Описание иных планируемых элементов благоустройства: <i>хозяйственная площадка</i>
Раздел 14. О планируемом подключении (технологическом присоединении) многоквартирных домов и (или) иных объектов недвижимости к сетям инженерно-технического обеспечения, размере платы за такое подключение и планируемом подключении к сетям связи		
14.1. О планируемом подключении (технологическом присоединении) к сетям инженерно-технического обеспечения <54>	14.1.1	Вид сети инженерно-технического обеспечения <55> - <i>на присоединение к электрическим сетям;</i> - <i>на присоединения к тепловым сетям;</i> - <i>на водоснабжение и водоотведение.</i>
	14.1.2	Организационно-правовая форма организации, выдавшей технические условия на подключение к сети инженерно-технического обеспечения - <i>ОАО;</i> - <i>ОАО;</i> - <i>ООО</i>
	14.1.3	Полное наименование организации, выдавшей технические условия на подключение к сети инженерно-технического обеспечения, без указания организационно-правовой формы - <i>«Кубаньэнерго»</i> - <i>«Краснодартеплоэнерго»;</i> - <i>«Краснодар Водоканал»</i>

Генеральный директор ООО «ССМУ «Краснодар»



Клещенко Ю.А.



	14.1.4	Индивидуальный номер налогоплательщика организации, выдавшей технические условия на подключение к сети инженерно-технического обеспечения - <b>2308130406</b> - <b>2301080564</b> - <b>2308111927</b>
	14.1.5	Дата выдачи технических условий на подключение к сети инженерно-технического обеспечения - <b>08.12.2012г.</b> - <b>03.02.2011г.</b> - <b>01.09.2011г.</b>
	14.1.6	Номер выдачи технических условий на подключение к сети инженерно-технического обеспечения- - <b>201-53-3/69;</b> - <b>119/11;</b> - <b>ИД-4-265-11</b>
	14.1.7	Срок действия технических условий на подключение к сети инженерно-технического обеспечения - <b>действуют</b>
	14.1.8	Размер платы за подключение к сети инженерно-технического обеспечения.
14.2. О планируемом подключении к сетям связи <56>	14.2.1	Вид сети связи <57> - <b>на телефонизацию и радиофикацию</b>
	14.2.2	Организационно-правовая форма организации, выдавшей технические условия, заключившей договор на подключение к сети связи. <b>ОАО междугородной и международной электрической связи</b>
	14.2.3	Полное наименование организации, выдавшей технические условия, заключившей договор на подключение к сети связи, без указания организационно-правовой формы: <b>«Ростелеком» Межрегиональный филиал «Юг» Краснодарский филиал.</b>
	14.2.4	Индивидуальный номер налогоплательщика организации, выдавшей технические условия, заключившей договор на подключение к сети связи. <b>7707049388</b>
Раздел 15. О количестве в составе строящихся (создаваемых) в рамках проекта строительства многоквартирных домов и (или) иных объектов недвижимости жилых помещений и нежилых помещений, а также об их основных характеристиках <58>		
15.1. О количестве в составе строящихся (создаваемых) в рамках	15.1.1	Количество жилых помещений: <b>216</b>
	15.1.2	Количество нежилых помещений: ----

Генеральный директор ООО «ССМУ «Краснодар»

Клещенко Ю.А.

проекта строительства многоквартирных домов и (или) иных объектов недвижимости жилых помещений и нежилых помещений

15.1.2.1

в том числе машино-мест.

15.1.2.2

в том числе иных нежилых помещений.

15.2. Об основных характеристиках жилых помещений

**Блок-секция 1**

Условный номер	Назначение	Этаж расположения	Номер подъезда	Общая площадь, м2 (без учета балконов и лоджий)	Кол-во комнат	Площадь комнат		Площадь помещений вспомогательного использования	
						Условный номер комнаты	Площадь м2	наименование помещения	Площадь, м2
1	2	3	4	5	6	7	8	9	10
1	жилое	1	1	44,85	1	гостиная	18,40	прихожая	6,10
								кухня	15,65
								санузел	4,70
								балкон	4,62*0,3=1,40
2	жилое	1	1	71,30	2	спальня	18,20	прихожая	13,55
						гостиная	18,35	кухня	14,60
								санузел	2,40
								санузел	4,20
								балкон	3,18*0,3=0,95
								балкон	3,97*0,3=1,20
3	жилое	1	1	50,55	1	гостиная	19,25	прихожая	9,35
								кухня	17,50
								санузел	4,45
								балкон	4,60*0,3=1,40
4	жилое	1	1	50,55	1	гостиная	19,25	прихожая	9,35
								кухня	17,50
								санузел	4,45

Генеральный директор ООО «ССМУ «Краснодар»



Клещенко Ю.А.



5	жилое	1	1	71,20	2	спальня гостиная	18,20 18,35	балкон прихожая кухня санузел санузел балкон	4,60*0,3=1,40 13,55 14,60 4,20 2,30 3,97*0,3=1,20
6	жилое	1	1	45,50	1	гостиная	18,40	балкон прихожая кухня санузел	3,18*0,3=0,95 6,10 16,05 4,95
7	жилое	2	1	44,15	1	гостиная	18,40	балкон прихожая кухня санузел	4,65*0,3=1,40 6,10 15,65 4,00
8	жилое	2	1	69,20	2	спальня гостиная	18,20 18,35	балкон прихожая кухня санузел санузел балкон	4,62*0,3=1,40 13,00 13,65 4,10 1,90 3,18*0,3=0,95
9	жилое	2	1	49,15	1	гостиная	19,20	балкон прихожая кухня санузел	3,97*0,3=1,2 8,45 17,05 4,45
10	жилое	2	1	49,15	1	гостиная	19,20	балкон прихожая кухня санузел	4,60*0,3=1,40 8,45 17,05 4,45
11	жилое	2	1	69,10	2	спальня гостиная	18,20 18,35	балкон прихожая кухня санузел	4,60*0,3=1,40 13,05 13,65 4,05

Генеральный директор ООО «ССМУ «Краснодар»



Клещенко Ю.А.

								санузел	1,80
								балкон	3,18*0,3=0,95
12	жилое	2	1	44,75	1	гостиная	18,40	балкон	3,97*0,3=1,20
								прихожая	6,10
								кухня	16,05
								санузел	4,20
13	жилое	3	1	44,15	1	гостиная	18,40	балкон	4,62*0,3=1,40
								прихожая	6,10
								кухня	15,65
								санузел	4,00
14	жилое	3	1	69,20	2	спальня	18,20	балкон	4,62*0,3=1,40
						гостиная	18,35	прихожая	13,00
								кухня	13,65
								санузел	4,10
								санузел	1,90
								балкон	3,18*0,3=0,95
15	жилое	3	1	49,15	1	гостиная	19,20	балкон	3,97*0,3=1,20
								прихожая	8,45
								кухня	17,05
								санузел	4,45
16	жилое	3	1	49,15	1	гостиная	19,20	балкон	4,60*0,3=1,40
								прихожая	8,45
								кухня	17,05
								санузел	4,45
17	жилое	3	1	69,10	2	спальня	18,20	балкон	4,60*0,3=1,40
						гостиная	18,35	прихожая	13,05
								кухня	13,65
								санузел	4,05
								санузел	1,80
								балкон	3,18*0,3=0,95
								балкон	3,97*0,3=1,20

Генеральный директор ООО «ССМУ «Краснодар»



*Ю.А. Клещенко*

Клещенко Ю.А.



18	жилое	3	1	44,75	1	гостиная	18,40	прихожая	6,10
								кухня	16,05
								санузел	4,20
19	жилое	4	1	44,15	1	гостиная	18,40	балкон	$4,62 \cdot 0,3 = 1,40$
								прихожая	6,10
								кухня	15,65
								санузел	4,00
20	жилое	4	1	69,20	2	спальня	18,20	балкон	$4,6 \cdot 0,3 = 1,40$
						гостиная	18,35	прихожая	13,00
								кухня	13,65
								санузел	4,10
								санузел	1,90
								балкон	$3,18 \cdot 0,3 = 0,95$
21	жилое	4	1	49,15	1	гостиная	19,20	балкон	$3,97 \cdot 0,3 = 1,20$
								прихожая	8,45
								кухня	17,05
								санузел	4,45
22	жилое	4	1	49,15	1	гостиная	19,20	балкон	$4,60 \cdot 0,3 = 1,40$
								прихожая	8,45
								кухня	17,05
								санузел	4,45
23	жилое	4	1	69,10	2	спальня	18,20	балкон	$4,60 \cdot 0,3 = 1,40$
						гостиная	18,35	прихожая	13,05
								кухня	13,65
								санузел	4,05
								санузел	1,80
								балкон	$3,18 \cdot 0,3 = 0,95$
24	жилое	4	1	44,75	1	гостиная	18,40	балкон	$3,97 \cdot 0,3 = 1,20$
								прихожая	6,10
								кухня	16,05

Генеральный директор ООО «ССМУ «Краснодар»



Клещенко Ю.А.

								санузел	4,20
25	жилое	5	1	44,15	1	гостиная	18,40	балкон	4,62*0,3=1,40
								прихожая	6,10
								кухня	15,65
								санузел	4,00
26	жилое	5	1	69,20	2	спальня	18,20	балкон	4,62*0,3=1,40
						гостиная	18,35	прихожая	13,00
								кухня	13,65
								санузел	4,10
								санузел	1,90
								балкон	3,18*0,3=0,95
27	жилое	5	1	49,15	1	гостиная	19,20	балкон	3,97*0,3=1,20
								прихожая	8,45
								кухня	17,05
								санузел	4,45
28	жилое	5	1	49,15	1	гостиная	19,20	балкон	4,60*0,3=1,40
								прихожая	8,45
								кухня	17,05
								санузел	4,45
29	жилое	5	1	69,10	2	спальня	18,20	балкон	4,60*0,3=1,40
						гостиная	18,35	прихожая	13,05
								кухня	13,65
								санузел	4,05
								санузел	1,80
								балкон	3,18*0,3=0,95
30	жилое	5	1	44,75	1	гостиная	18,40	балкон	3,97*0,3=1,20
								прихожая	6,10
								кухня	16,05
								санузел	4,20
31	жилое	6	1	44,15	1	гостиная	18,40	балкон	4,62*0,3=1,40
								прихожая	6,10
								кухня	15,65

Генеральный директор ООО «ССМУ «Краснодар»



*Ю.А. Клещенко*

Клещенко Ю.А.



								санузел	4,00
32	жилое	6	1	69,20	2	спальня	18,20	балкон	$4,62*0,3=1,40$
						гостиная	18,35	прихожая	13,00
								кухня	13,65
								санузел	4,10
								санузел	1,90
								балкон	$3,18*0,3=0,95$
33	жилое	6	1	49,15	1	гостиная	19,20	балкон	$3,97*0,3=1,20$
								прихожая	8,45
								кухня	17,05
								санузел	4,45
								балкон	$4,60*0,3=1,40$
34	жилое	6	1	49,15	1	гостиная	19,20	прихожая	8,45
								кухня	17,05
								санузел	4,45
								балкон	$4,60*0,3=1,40$
35	жилое	6	1	69,10	2	спальня	18,20	прихожая	13,05
						гостиная	18,35	кухня	13,65
								санузел	4,05
								санузел	1,80
								балкон	$3,18*0,3=0,95$
36	жилое	6	1	44,75	1	гостиная	18,40	балкон	$3,97*0,3=1,20$
								прихожая	6,10
								кухня	16,05
								санузел	4,20
37	жилое	7	1	44,15	1	гостиная	18,40	балкон	$4,62*0,3=1,40$
								прихожая	6,10
								кухня	15,65
								санузел	4,00
								балкон	$4,2*0,3=1,40$

Генеральный директор ООО «ССМУ «Краснодар»



Клещенко Ю.А.

38	жилое	7	1	69,20	2	спальня	18,20	прихожая	13,00
						гостиная	18,35	кухня	13,65
								санузел	4,10
								санузел	1,90
								балкон	$3,18*0,3=0,95$
39	жилое	7	1	49,15	1	гостиная	19,20	прихожая	8,45
								кухня	17,05
								санузел	4,45
								балкон	$4,60*0,3=1,40$
								балкон	$3,97*0,3=1,20$
40	жилое	7	1	49,15	1	гостиная	19,20	прихожая	8,45
								кухня	17,05
								санузел	4,45
								балкон	$4,60*0,3=1,40$
								балкон	$4,60*0,3=1,40$
41	жилое	7	1	69,10	2	спальня	18,20	прихожая	13,05
						гостиная	18,35	кухня	13,65
								санузел	4,05
								санузел	1,8
								балкон	$3,18*0,3=0,95$
42	жилое	7	1	44,75	1	гостиная	18,40	прихожая	6,10
								кухня	16,05
								санузел	4,20
								балкон	$4,62*0,3=1,40$
								балкон	$3,97*0,3=1,20$
43	жилое	8	1	44,15	1	гостиная	18,40	прихожая	6,10
								кухня	15,65
								санузел	4,00
								балкон	$4,62*0,3=1,40$
								балкон	$4,62*0,3=1,40$
44	жилое	8	1	69,20	2	спальня	18,20	прихожая	13,00
						гостиная	18,35	кухня	13,65

Генеральный директор ООО «ССМУ «Краснодар»



Клещенко Ю.А.



								санузел	4,10
								санузел	1,90
								балкон	$3,18*0,3=0,95$
45	жилое	8	1	49,15	1	гостиная	19,20	балкон	$3,97*0,3=1,20$
								прихожая	8,45
								кухня	17,05
								санузел	4,45
46	жилое	8	1	49,15	1	гостиная	19,20	балкон	$4,60*0,3=1,40$
								прихожая	8,45
								кухня	17,05
								санузел	4,45
47	жилое	8	1	69,10	2	спальня	18,20	балкон	$4,60*0,3=1,40$
						гостиная	18,35	прихожая	13,05
								кухня	13,65
								санузел	4,05
								санузел	1,80
								балкон	$3,18*0,3=0,5$
48	жилое	8	1	44,75	1	гостиная	18,40	балкон	$3,97*0,3=1,20$
								прихожая	6,10
								кухня	16,05
								санузел	4,20
49	жилое	9	1	44,15	1	гостиная	18,40	балкон	$4,62*0,3=1,40$
								прихожая	6,10
								кухня	15,65
								санузел	4,00
50	жилое	9	1	69,20	2	спальня	18,20	балкон	$4,62*0,3=1,40$
						гостиная	18,35	прихожая	13,00
								кухня	13,65
								санузел	4,10
								санузел	1,90
								балкон	$3,18*0,3=0,95$

Генеральный директор ООО «ССМУ «Краснодар»



*Ю.А. Клещенко*

Клещенко Ю.А.

51	жилое	9	1	49,15	1	гостиная	19,20	балкон	3,97*0,3=1,20
								прихожая	8,45
								кухня	17,05
								санузел	4,45
52	жилое	9	1	49,15	1	гостиная	19,20	балкон	4,60*0,3=1,40
								прихожая	8,45
								кухня	17,05
								санузел	4,45
53	жилое	9	1	69,10	2	спальня	18,20	балкон	4,60*0,3=1,40
						гостиная	18,35	прихожая	13,05
								кухня	13,65
								санузел	4,05
								санузел	1,80
								балкон	3,18*0,3=0,95
54	жилое	9	1	44,75	1	гостиная	18,40	балкон	3,97*0,3=1,20
								прихожая	6,10
								кухня	16,05
								санузел	4,20
55	жилое	10	1	44,15	1	гостиная	18,40	балкон	4,62*0,3=1,40
								прихожая	6,10
								кухня	15,65
								санузел	4,00
56	жилое	10	1	69,20	2	спальня	18,20	балкон	4,62*0,3=1,40
						гостиная	18,35	прихожая	13,00
								кухня	13,65
								санузел	4,10
								санузел	1,90
								балкон	3,18*0,3=0,95
57	жилое	10	1	49,15	1	гостиная	19,20	балкон	3,97*0,3=1,20
								прихожая	8,45
								кухня	17,05

Генеральный директор ООО «ССМУ «Краснодар»



Клещенко Ю.А.



								санузел	4,45
58	жилое	10	1	49,15	1	гостиная	19,20	балкон	$4,60 \cdot 0,3 = 1,40$
								прихожая	8,45
								кухня	17,05
								санузел	4,45
59	жилое	10	1	69,10	2	спальня	18,20	балкон	$4,60 \cdot 0,3 = 1,40$
						гостиная	18,35	прихожая	13,05
								кухня	13,65
								санузел	4,05
								санузел	1,80
								балкон	$3,18 \cdot 0,3 = 0,95$
60	жилое	10	1	44,75	1	гостиная	18,40	балкон	$3,97 \cdot 0,3 = 1,20$
								прихожая	6,10
								кухня	16,05
								санузел	4,20
61	жилое	11	1	44,15	1	гостиная	18,40	балкон	$4,62 \cdot 0,3 = 1,40$
								прихожая	6,10
								кухня	15,65
								санузел	4,00
62	жилое	11	1	69,20	2	спальня	18,20	балкон	$4,62 \cdot 0,3 = 1,40$
						гостиная	18,35	прихожая	13,00
								кухня	13,65
								санузел	4,10
								санузел	1,90
								балкон	$3,18 \cdot 0,3 = 0,95$
63	жилое	11	1	49,15	1	гостиная	19,20	балкон	$3,97 \cdot 0,3 = 1,20$
								прихожая	8,45
								кухня	17,05
								санузел	4,45
64	жилое	11	1	49,15	1	гостиная	19,20	балкон	$4,60 \cdot 0,3 = 1,40$
								прихожая	8,45
								кухня	17,05

Генеральный директор ООО «ССМУ «Краснодар»

 Клещенко Ю.А.

								санузел	4,45
								балкон	$4,60*0,3=1,4$
65	жил е	11	1	69,10	2	спальня	18,20	прихожая	13,05
						гостиная	18,35	кухня	13,65
								санузел	4,05
								санузел	1,80
								балкон	$3,18*0,3=0,95$
								балкон	$3,97*0,3=1,20$
66	жилое	11	1	44,75	1	гостиная	18,40	прихожая	6,10
								кухня	16,05
								санузел	4,20
								балкон	$4,62*0,3=1,40$
67	жилое	12	1	44,15	1	гостиная	18,40	прихожая	6,10
								кухня	15,65
								санузел	4,00
								балкон	$4,62*0,3=1,40$
68	жилое	12	1	69,20	2	спальня	18,20	прихожая	13,00
						гостиная	18,35	кухня	13,65
								санузел	4,10
								санузел	1,90
								балкон	$3,18*0,3=0,95$
								балкон	$3,97*0,3=1,20$
69	жилое	12	1	49,15	1	гостиная	19,20	прихожая	8,45
								кухня	17,05
								санузел	4,45
								балкон	$4,60*0,3=1,40$
70	жилое	12	1	49,15	1	гостиная	19,20	прихожая	8,45
								кухня	17,05
								санузел	4,45
								балкон	$4,60*0,3=1,40$
71	жил е	12	1	69,10	2	спальня	18,20	прихожая	13,05
						гостиная	18,35	кухня	13,65

Генеральный директор ООО «ССМУ «Краснодар»

Клещенко Ю.А.



								санузел	4,05
								санузел	1,80
								балкон	$3,18*0,3=0,95$
72	жилое	12	1	44,75	1	гостиная	18,40	балкон	$3,97*0,3=1,20$
								прихожая	6,10
								кухня	16,05
								санузел	4,20
								балкон	$4,62*0,3=1,40$

### Блок-секция 2

Условный номер	Назначение	Этаж расположения	Номер подъезда	Общая площадь, м <sup>2</sup>	Количество комнат	Площадь комнат		Площадь помещений вспомогательного использования	
						Условный номер комнаты	Площадь, м <sup>2</sup>	наименование помещения	Площадь, м <sup>2</sup>
1	2	3	4	5	6	7	8	9	10
73	жилое	1	2	48,00	1	гостиная	21,80	прихожая	5,10
								кухня	17,10
								санузел	4,00
								балкон	$7,00*0,3=2,10$
74	жилое	1	2	69,20	2	спальня	16,60	прихожая	14,10
						гостиная	18,10	кухня	13,90
								санузел	4,60
								санузел	1,90
								балкон	$3,34*0,3=1,7$
75	жилое	1	2	50,80	1	гостиная	18,00	балкон	$4,16*0,3=1,20$
								прихожая	9,80
								кухня	18,50
								санузел	4,50
								балкон	$4,80*0,3=1,40$

Генеральный директор ООО «ССМУ «Краснодар»



*Ю.А. Клещенко*

Клещенко Ю.А.

76	жилое	1	2	64,80	2	спальня гостиная	17,90 18,00	прихожая кухня санузел санузел балкон балкон	12,10 14,40 4,20 1,80 4,8*0,3=1,40 3,34*0,5=1,70
77	жилое	1	2	114,80	3	спальня спальня гостиная	17,80 19,30 20,50	прихожая кухня санузел санузел гардеробная гардеробная балкон балкон	21,50 24,30 4,30 2,10 2,60 2,60 4,16*0,3=1,20 5,16*0,3=1,50
78	жилое	2	2	47,20	1	гостиная	21,80	прихожая кухня санузел балкон	6,30 15,10 4,00 6,75*0,3=2,05
79	жилое	2	2	67,55	2	спальня гостиная	16,55 18,05	прихожая кухня санузел санузел балкон балкон	14,10 13,00 3,95 1,90 3,18*0,5=1,6 3,97*0,5=1,20
80	жилое	2	2	49,05	1	гостиная	18,05	прихожая кухня санузел балкон	8,80 17,70 4,50 4,60*0,3=1,40
81	жилое	2	2	66,70	2	спальня гостиная	17,90 18,00	прихожая кухня санузел санузел	11,80 13,40 3,80 1,80

Генеральный директор ООО «ССМУ «Краснодар»



Клещенко Ю.А.



								балкон	4,8*0,3=1,40
								балкон	3,34*0,5=1,70
82	жилое	2	2	114,15	3	спальня	17,75	прихожая	21,90
						спальня	19,30	кухня	22,85
						гостиная	20,50	санузел	4,35
								санузел	2,50
								гардеробная	2,60
								гардеробная	2,60
								балкон	3,97*0,3=1,20
83	жилое	3	2	47,20	1	гостиная	21,80	балкон	4,32*0,3=1,3
								прихожая	6,30
								кухня	15,10
								санузел	4,00
84	жилое	3	2	67,55	2	спальня	16,55	балкон	6,75*0,3=2,05
						гостиная	18,05	прихожая	14,10
								кухня	13,00
								санузел	3,95
								санузел	1,90
								балкон	3,18*0,5=1,6
85	жилое	3	2	49,05	1	гостиная	18,05	балкон	3,97*0,5=1,20
								прихожая	8,80
								кухня	17,70
								санузел	4,50
86	жилое	3	2	66,75	2	спальня	17,90	балкон	4,60*0,3=1,40
						гостиная	18,05	прихожая	11,80
								кухня	13,40
								санузел	3,80
								санузел	1,80
								балкон	4,8*0,3=1,40
87	жилое	3	2	114,15	3	спальня	17,75	балкон	3,34*0,5=1,70
						спальня	19,30	прихожая	21,90
								кухня	22,85

Генеральный директор ООО «ССМУ «Краснодар»



*Ю.А. Клещенко*

Клещенко Ю.А.

						гостиная	20,50	санузел	4,35
								санузел	2,50
								гардеробная	2,60
								гардеробная	2,60
								балкон	$3,97*0,3=1,20$
								балкон	$4,32*0,3=1,3$
88	жилое	4	2	47,20	1	гостиная	21,80	прихожая	6,30
								кухня	15,10
								санузел	4,00
								балкон	$6,75*0,3=2,05$
89	жилое	4	2	67,55	2	спальня	16,55	прихожая	14,10
						гостиная	18,05	кухня	13,00
								санузел	3,95
								санузел	1,90
								балкон	$3,18*0,5=1,6$
								балкон	$3,97*0,5=1,20$
90	жилое	4	2	49,05	1	гостиная	18,05	прихожая	8,80
								кухня	17,70
								санузел	4,50
								балкон	$4,60*0,3=1,40$
91	жилое	4	2	66,70	2	спальня	17,90	прихожая	11,80
						гостиная	18,00	кухня	13,40
								санузел	3,80
								санузел	1,80
								балкон	$4,8*0,3=1,40$
								балкон	$3,34*0,5=1,70$
92	жилое	4	2	114,15	3	спальня	17,75	прихожая	21,90
						спальня	19,30	кухня	22,85
						гостиная	20,50	санузел	4,35
								санузел	2,50
								гардеробная	2,60
								гардеробная	2,60

Генеральный директор ООО «ССМУ «Краснодар»



*Ю.А. Клещенко*

Клещенко Ю.А.



								балкон	$3,97*0,3=1,20$
93	жилое	5	2	47,20	1	гостиная	21,80	балкон	$4,32*0,3=1,3$
								прихожая	6,30
								кухня	15,10
								санузел	4,00
94	жилое	5	2	67,55	2	спальня	16,55	балкон	$6,75*0,3=2,05$
						гостиная	18,05	прихожая	14,10
								кухня	13,00
								санузел	3,95
								санузел	1,90
								балкон	$3,18*0,5=1,6$
95	жилое	5	2	49,05	1	гостиная	18,05	балкон	$3,97*0,5=1,20$
								прихожая	8,80
								кухня	17,70
								санузел	4,50
96	жилое	5	2	66,75	2	спальня	17,90	балкон	$4,60*0,3=1,40$
						гостиная	18,05	прихожая	11,80
								кухня	13,40
								санузел	3,80
								санузел	1,80
								балкон	$4,8*0,3=1,40$
97	жилое	5	2	114,15	3	спальня	17,75	балкон	$3,34*0,5=1,70$
						спальня	19,30	прихожая	21,90
						гостиная	20,50	кухня	22,85
								санузел	4,35
								санузел	2,50
								гардеробная	2,60
								гардеробная	2,60
								балкон	$3,97*0,3=1,20$
98	жилое	6	2	47,20	1	гостиная	21,80	балкон	$4,32*0,3=1,3$
								прихожая	6,30
								кухня	15,10

Генеральный директор ООО «ССМУ «Краснодар»



Клещенко Ю.А.

								санузел	4,00
99	жилое	6	2	67,55	2	спальня	16,55	балкон	$6,75 \cdot 0,3 = 2,05$
						гостиная	18,05	прихожая	14,10
								кухня	13,00
								санузел	3,95
								санузел	1,90
								балкон	$3,18 \cdot 0,5 = 1,6$
100	жилое	6	2	49,05	1	гостиная	18,05	балкон	$3,97 \cdot 0,5 = 1,20$
								прихожая	8,80
								кухня	17,70
								санузел	4,50
101	жилое	6	2	66,75	2	спальня	17,90	балкон	$4,60 \cdot 0,3 = 1,40$
						гостиная	18,05	прихожая	11,80
								кухня	13,40
								санузел	3,80
								санузел	1,80
								балкон	$4,8 \cdot 0,3 = 1,40$
102	жилое	6	2	114,15	3	спальня	17,75	балкон	$3,34 \cdot 0,5 = 1,70$
						спальня	19,30	прихожая	21,90
						гостиная	20,50	кухня	22,85
								санузел	4,35
								санузел	2,50
								гардеробная	2,60
								гардеробная	2,60
								балкон	$3,97 \cdot 0,3 = 1,20$
103	жилое	7	2	47,20	1	гостиная	21,80	балкон	$4,32 \cdot 0,3 = 1,3$
								прихожая	6,30
								кухня	15,10
								санузел	4,00
104	жилое	7	2	67,55	2	спальня	16,55	балкон	$6,75 \cdot 0,3 = 2,05$
						гостиная	18,05	прихожая	14,10
								кухня	13,00

Генеральный директор ООО «ССМУ «Краснодар»



Клещенко Ю.А.



								санузел	3,95
								санузел	1,90
								балкон	$3,18*0,5=1,6$
105	жилое	7	2	49,05	1	гостиная	18,05	балкон	$3,97*0,5=1,20$
								прихожая	8,80
								кухня	17,70
								санузел	4,50
106	жилое	7	2	66,70	2	спальня	17,90	балкон	$4,60*0,3=1,40$
						гостиная	18,00	прихожая	11,80
								кухня	13,40
								санузел	3,80
								санузел	1,80
								балкон	$4,8*0,3=1,40$
								балкон	$3,34*0,5=1,70$
107	жилое	7	2	114,15	3	спальня	17,75	прихожая	21,90
						спальня	19,30	кухня	22,85
						гостиная	20,50	санузел	4,35
								санузел	2,50
								гардеробная	2,60
								гардеробная	2,60
								балкон	$3,97*0,3=1,20$
								балкон	$4,32*0,3=1,3$
108	жилое	8	2	47,20	1	гостиная	21,80	прихожая	6,30
								кухня	15,10
								санузел	4,00
								балкон	$6,75*0,3=2,05$
109	жилое	8	2	67,55	2	спальня	16,55	прихожая	14,10
						гостиная	18,05	кухня	13,00
								санузел	3,95
								санузел	1,90
								балкон	$3,18*0,5=1,6$
								балкон	$3,97*0,5=1,20$

Генеральный директор ООО «ССМУ «Краснодар»



*Ю.А. Клещенко* Ю.А. Клещенко

110	жилое	8	2	49,05	1	гостиная	18,05	прихожая	8,80						
								кухня	17,70						
								санузел	4,50						
								балкон	4,60*0,3=1,40						
111	жилое	8	2	66,70	2	спальня	17,90	прихожая	11,80						
						гостиная	18,00	кухня	13,40						
								санузел	3,80						
								санузел	1,80						
								балкон	4,8*0,3=1,40						
								балкон	3,34*0,5=1,70						
112	жилое	8	2	114,15	3	спальня	17,75	прихожая	21,90						
						спальня	19,30	кухня	22,85						
						гостиная	20,50	санузел	4,35						
								санузел	2,50						
								гардеробная	2,60						
								гардеробная	2,60						
								балкон	3,97*0,3=1,20						
								балкон	4,32*0,3=1,3						
						113	жилое	9	2	47,20	1	гостиная	21,80	прихожая	6,30
														кухня	15,10
санузел	4,00														
балкон	6,75*0,3=2,05														
114	жилое	9	2	67,55	2	спальня	16,55	прихожая	14,10						
						гостиная	18,05	кухня	13,00						
								санузел	3,95						
								санузел	1,90						
								балкон	3,18*0,5=1,6						
								балкон	3,97*0,5=1,20						
115	жилое	9	2	49,05	1	гостиная	18,05	прихожая	8,80						
								кухня	17,70						
								санузел	4,50						
								балкон	4,60*0,3=1,40						



Генеральный директор ООО «ССМУ «Краснодар»

*Ю.А. Клещенко* Клещенко Ю.А.



116	жилое	9	2	66,70	2	спальня	17,90	прихожая	11,80
						гостиная	18,00	кухня	13,40
								санузел	3,80
								санузел	1,80
								балкон	4,8*0,3=1,40
								балкон	3,34*0,5=1,70
117	жилое	9	2	114,15	3	спальня	17,75	прихожая	21,90
						спальня	19,30	кухня	22,85
						гостиная	20,50	санузел	4,35
								санузел	2,50
								гардеробная	2,60
								гардеробная	2,60
								балкон	3,97*0,3=1,20
								балкон	4,32*0,3=1,3
118	жилое	10	2	47,20	1	гостиная	21,80	прихожая	6,30
								кухня	15,10
								санузел	4,00
								балкон	6,75*0,3=2,05
119	жилое	10	2	67,55	2	спальня	16,55	прихожая	14,10
						гостиная	18,05	кухня	13,00
								санузел	3,95
								санузел	1,90
								балкон	3,18*0,5=1,6
								балкон	3,97*0,5=1,20
120	жилое	10	2	49,05	1	гостиная	18,05	прихожая	8,80
								кухня	17,70
								санузел	4,50
								балкон	4,60*0,3=1,40
121	жилое	10	2	66,70	2	спальня	17,90	прихожая	11,80
						гостиная	18,00	кухня	13,40
								санузел	3,80
								санузел	1,80

Генеральный директор ООО «ССМУ «Краснодар»



*Ю.А. Клещенко*  
Клещенко Ю.А.

								балкон	4,8*0,3=1,40
122	жилое	10	2	114,15	3	спальня	17,75	балкон	3,34*0,5=1,70
						спальня	19,30	прихожая	21,90
						гостиная	20,50	кухня	22,85
								санузел	4,35
								санузел	2,50
								гардеробная	2,60
								гардеробная	2,60
								балкон	3,97*0,3=1,20
123	жилое	11	2	47,20	1	гостиная	21,80	балкон	4,32*0,3=1,3
								прихожая	6,30
								кухня	15,10
								санузел	4,00
124	жилое	11	2	67,55	2	спальня	16,55	балкон	6,75*0,3=2,05
						гостиная	18,05	прихожая	14,10
								кухня	13,00
								санузел	3,95
								санузел	1,90
								балкон	3,18*0,5=1,6
125	жилое	11	2	49,05	1	гостиная	18,05	балкон	3,97*0,5=1,20
								прихожая	8,80
								кухня	17,70
								санузел	4,50
126	жилое	11	2	66,70	2	спальня	17,90	балкон	4,60*0,3=1,40
						гостиная	18,00	прихожая	11,80
								кухня	13,40
								санузел	3,80
								санузел	1,80
								балкон	4,8*0,3=1,40
127	жилое	11	2	114,15	3	спальня	17,75	балкон	3,34*0,5=1,70
						спальня	19,30	прихожая	21,90
								кухня	22,85

Генеральный директор ООО «ССМУ «Краснодар»



*Ю.А. Клещенко*

Клещенко Ю.А.



						гостиная	20,50	санузел	4,35
								санузел	2,50
								гардеробная	2,60
								гардеробная	2,60
								балкон	$3,97*0,3=1,20$
								балкон	$4,32*0,3=1,3$

### Блок-секция 3

Условный номер	Назначение	Этаж расположения	Номер подъезда	Общая площадь, м2	Количество во комнат	Площадь комнат		Площадь помещений вспомогательного использования	
						Условный номер комнаты	Площадь, м2	наименование помещения	Площадь, м2
1	2	3	4	5	6	7	8	9	10
128	жилое	1	3	75,3	2	спальня	16,05	прихожая	11,10
						гостиная	19,60	кухня	19,95
								санузел	3,65
								санузел	4,95
								балкон	$3,57*0,3=1,10$
129	жилое	1	3	50,60	1	гостиная	18,50	балкон	$4,62*0,3=1,40$
								прихожая	10,15
								кухня	17,50
								санузел	4,45
130	жилое	1	3	81,50	2	спальня	13,55	балкон	$4,60*0,3=1,40$
						гостиная	18,75	прихожая	16,95
								кухня	14,40
								санузел	4,45
								санузел	3,50
								гардеробная	6,80

Генеральный директор ООО «ССМУ «Краснодар»



*Ю.А. Клещенко* Клещенко Ю.А.

								балкон	4,6*0,3=1,40
131	жилое	2	3	73,85	2	спальня	16,05	балкон	3,00*0,3=0,9
						гостиная	19,60	прихожая	12,05
								кухня	18,05
								санузел	4,45
								санузел	3,65
								балкон	3,57*0,3=1,10
132	жилое	2	3	49,05	1	гостиная	18,50	балкон	4,28*0,3=1,30
								прихожая	9,05
								кухня	17,05
								санузел	4,45
133	жилое	2	3	49,90	1	гостиная	18,50	балкон	4,60*0,3=1,40
								прихожая	9,90
								кухня	17,05
								санузел	4,45
134	жилое	2	3	97,15	3	спальня	17,05	балкон	4,60*0,3=1,40
						спальня	12,70	прихожая	17,60
						гостиная	18,95	кухня	18,40
								санузел	3,70
								санузел	2,65
								гардеробная	6,10
								балкон	4,15*0,3=1,25
135	жилое	3	3	73,85	2	спальня	16,05	балкон	2,84*0,3=0,85
						гостиная	19,60	прихожая	12,05
								кухня	18,05
								санузел	4,45
								санузел	3,65
								балкон	3,57*0,3=1,10
136	жилое	3	3	49,05	1	гостиная	18,50	балкон	4,28*0,3=1,30
								прихожая	9,05
								кухня	17,05
								санузел	4,45

Генеральный директор ООО «ССМУ «Краснодар»



*Ю.А. Клещенко*

Клещенко Ю.А.



137	жилое	3	3	49,90	1	гостиная	18,50	балкон	4,60*0,3=1,40
								прихожая	9,90
								кухня	17,05
								санузел	4,45
138	жилое	3	3	97,15	3	спальня	17,05	балкон	4,60*0,3=1,40
						спальня	12,70	прихожая	17,60
						гостиная	18,95	кухня	18,40
								санузел	3,70
								санузел	2,65
								гардеробная	6,10
								балкон	4,15*0,3=1,25
139	жилое	4	3	73,85	2	спальня	16,05	балкон	2,84*0,3=0,85
						гостиная	19,60	прихожая	12,05
								кухня	18,05
								санузел	4,45
								санузел	3,65
								балкон	3,57*0,3=1,10
140	жилое	4	3	49,05	1	гостиная	18,50	балкон	4,28*0,3=1,30
								прихожая	9,05
								кухня	17,05
								санузел	4,45
141	жилое	4	3	49,90	1	гостиная	18,50	балкон	4,60*0,3=1,40
								прихожая	9,90
								кухня	17,05
								санузел	4,45
142	жилое	4	3	97,15	3	спальня	17,05	балкон	4,60*0,3=1,40
						спальня	12,70	прихожая	17,60
						гостиная	18,95	кухня	18,40
								санузел	3,70
								санузел	2,65
								гардеробная	6,10
								балкон	4,15*0,3=1,25

Генеральный директор ООО «ССМУ «Краснодар»



*Ю.А. Клещенко* - Клещенко Ю.А.

143	жилое	5	3	73,85	2	спальня	16,05	балкон	2,84*0,3=0,85
						гостиная	19,60	прихожая	12,05
								кухня	18,05
								санузел	4,45
								санузел	3,65
								балкон	3,57*0,3=1,10
144	жилое	5	3	49,05	1	гостиная	18,50	балкон	4,28*0,3=1,30
								прихожая	9,05
								кухня	17,05
								санузел	4,45
145	жилое	5	3	49,90	1	гостиная	18,50	балкон	4,60*0,3=1,40
								прихожая	9,90
								кухня	17,05
								санузел	4,45
146	жилое	5	3	97,15	3	спальня	17,05	балкон	4,60*0,3=1,40
						спальня	12,70	прихожая	17,60
						гостиная	18,95	кухня	18,40
								санузел	3,70
								санузел	2,65
								гардеробная	6,10
								балкон	4,15*0,3=1,25
147	жилое	6	3	73,85	2	спальня	16,05	балкон	2,84*0,3=0,85
						гостиная	19,60	прихожая	12,05
								кухня	18,05
								санузел	4,45
								санузел	3,65
								балкон	3,57*0,3=1,10
148	жилое	6	3	49,05	1	гостиная	18,50	балкон	4,28*0,3=1,30
								прихожая	9,05
								кухня	17,05
								санузел	4,45
								балкон	4,60*0,3=1,40

Генеральный директор ООО «ССМУ «Краснодар»



*Ю.А. Клещенко*

Клещенко Ю.А.



149	жилое	6	3	49,90	1	гостиная	18,50	прихожая	9,90
								кухня	17,05
								санузел	4,45
								балкон	4,60*0,3=1,40
150	жилое	6	3	97,15	3	спальня	17,05	прихожая	17,60
						спальня	12,70	кухня	18,40
						гостиная	18,95	санузел	3,70
								санузел	2,65
								гардеробная	6,10
								балкон	4,15*0,3=1,25
								балкон	2,84*0,3=0,85
151	жилое	7	3	73,85	2	спальня	16,05	прихожая	12,05
						гостиная	19,60	кухня	18,05
								санузел	4,45
								санузел	3,65
								балкон	3,57*0,3=1,10
								балкон	4,28*0,3=1,30
152	жилое	7	3	49,05	1	гостиная	18,50	прихожая	9,05
								кухня	17,05
								санузел	4,45
								балкон	4,60*0,3=1,40
153	жилое	7	3	49,90	1	гостиная	18,50	прихожая	9,90
								кухня	17,05
								санузел	4,45
								балкон	4,60*0,3=1,40
154	жилое	7	3	97,15	3	спальня	17,05	прихожая	17,60
						спальня	12,70	кухня	18,40
						гостиная	18,95	санузел	3,70
								санузел	2,65
								гардеробная	6,10
								балкон	4,15*0,3=1,25
								балкон	2,84*0,3=0,85

Генеральный директор ООО «ССМУ «Краснодар»



*Ю.А. Клещенко*

Клещенко Ю.А.

155	жилое	8	3	73,85	2	спальня гостиная	16,05 19,60	прихожая кухня санузел санузел балкон	12,05 18,05 4,45 3,65 $3,57*0,3=1,10$
156	жилое	8	3	49,05	1	гостиная	18,50	прихожая кухня санузел балкон	9,05 17,05 4,45 $4,28*0,3=1,30$
157	жилое	8	3	49,90	1	гостиная	18,50	прихожая кухня санузел балкон	9,90 17,05 4,45 $4,60*0,3=1,40$
158	жилое	8	3	97,15	3	спальня спальня гостиная	17,05 12,70 18,95	прихожая кухня санузел санузел гардеробная балкон	17,60 18,40 3,70 2,65 6,10 $4,15*0,3=1,25$
159	жилое	9	3	73,85	2	спальня гостиная	16,05 19,60	прихожая кухня санузел санузел балкон	12,05 18,05 4,45 3,65 $3,57*0,3=1,10$
160	жилое	9	3	49,05	1	гостиная	18,50	прихожая кухня санузел	9,05 17,05 4,45

Генеральный директор ООО «ССМУ «Краснодар»



Клещенко Ю.А.

161	жилое	9	3	49,90	1	гостиная	18,50	балкон	4,60*0,3=1,40
								прихожая	9,90
								кухня	17,05
								санузел	4,45
162	жилое	9	3	97,15	3	спальня	17,05	балкон	4,60*0,3=1,40
						спальня	12,70	прихожая	17,60
						гостиная	18,95	кухня	18,40
								санузел	3,70
								санузел	2,65
								гардеробная	6,10
								балкон	4,15*0,3=1,25
163	жилое	10	3	73,85	2	спальня	16,05	балкон	2,84*0,3=0,85
						гостиная	19,60	прихожая	12,05
								кухня	18,05
								санузел	4,45
								санузел	3,65
								балкон	3,57*0,3=1,10
164	жилое	10	3	49,05	1	гостиная	18,50	балкон	4,28*0,3=1,30
								прихожая	9,05
								кухня	17,05
								санузел	4,45
165	жилое	10	3	49,90	1	гостиная	18,50	балкон	4,60*0,3=1,40
								прихожая	9,90
								кухня	17,05
								санузел	4,45
166	жилое	10	3	97,15	3	спальня	17,05	балкон	4,60*0,3=1,40
						спальня	12,70	прихожая	17,60
						гостиная	18,95	кухня	18,40
								санузел	3,70
								санузел	2,65
								гардеробная	6,10
								балкон	4,15*0,3=1,25

Генеральный директор ООО «ССМУ «Краснодар»



Клещенко Ю.А.



балкон 2,84\*0,3=0,85

### Блок-секция 4

Условный номер	Назначение	Этаж расположения	Номер подъезда	Общая площадь, м2	Количество во комнат	Площадь комнат		Площадь помещений вспомогательного использования	
						Условный номер комнаты	Площадь, м2	наименование помещения	Площадь, м2
1	2	3	4	5	6	7	8	9	10
167	жилое	1	4	83,10	2	спальня	18,35	прихожая	16,20
						гостиная	24,20	кухня	17,75
								санузел	4,05
								санузел	2,55
								балкон	5,37*0,5=2,70
168	жилое	1	4	84,80	2	спальня	13,15	прихожая	17,40
						гостиная	28,90	кухня	18,65
								санузел	4,60
								санузел	2,10
								балкон	5,59*0,3=1,70
169	жилое	1	4	48,15	1	гостиная	18,90	прихожая	8,80
								кухня	16,20
								санузел	4,25
								балкон	8,49*0,3=2,50
								гостиная	28,65
170	жилое	1	4	61,10				кухня	16,40
								санузел	4,25
								гардеробная	6,30



Генеральный директор ООО «ССМУ «Краснодар»

Клещенко Ю.А.

								балкон	5,24*0,3=1,55
171	жилое	1	4	105,85	3	спальня	16,70	прихожая	19,30
						спальня	15,75	кухня	16,70
						гостиная	26,55	санузел	4,05
								санузел	2,55
								гардеробная	4,25
								балкон	6,09*0,3=1,85
								балкон	4,92*0,5=2,45
172	жилое	2	4	82,4	2	спальня	18,05	прихожая	16,20
						гостиная	24,50	кухня	17,05
								санузел	4,05
								санузел	2,55
								балкон	5,37*0,5=2,70
173	жилое	2	4	84,80	2	спальня	13,15	прихожая	17,40
						гостиная	28,90	кухня	18,65
								санузел	4,60
								санузел	2,10
								балкон	5,59*0,3=1,70
174	жилое	2	4	47,40	1	гостиная	18,90	прихожая	8,80
								кухня	15,45
								санузел	4,25
								балкон	8,49*0,3=2,55
175	жилое	2	4	60,35	1	гостиная	28,65	прихожая	6,65
								кухня	15,65
								санузел	4,25
								гардеробная	5,15
								балкон	5,24*0,3=1,55
176	жилое	2	4	105,10	3	спальня	16,70	прихожая	19,30
						спальня	15,75	кухня	15,95
						гостиная	26,55	санузел	4,05
								санузел	2,55

Генеральный директор ООО «ССМУ «Краснодар»



*Ю.А. Клещенко*

Клещенко Ю.А.

								гардеробная	4,25
								балкон	$6,09*0,3=1,80$
								балкон	$4,92*0,5=2,45$
177	жилое	3	4	82,4	2	спальня	18,05	прихожая	16,20
						гостиная	24,50	кухня	17,05
								санузел	4,05
								санузел	2,55
178	жилое	3	4	84,80	2	спальня	13,15	балкон	$5,37*0,5=2,70$
								прихожая	17,40
						гостиная	28,90	кухня	18,65
								санузел	4,60
								санузел	2,10
179	жилое	3	4	47,40	1	гостиная	18,90	балкон	$5,59*0,3=1,70$
								прихожая	8,80
								кухня	15,45
								санузел	4,25
180	жилое	3	4	60,35	1	гостиная	28,65	балкон	$8,49*0,3=2,55$
								прихожая	6,65
								кухня	15,65
								санузел	4,25
								гардеробная	5,15
181	жилое	3	4	105,10	3	спальня	16,70	балкон	$5,24*0,3=1,55$
						спальня	15,75	прихожая	19,30
						гостиная	26,55	кухня	15,95
								санузел	4,05
								санузел	2,55
								гардеробная	4,25
								балкон	$6,09*0,3=1,80$
182	жилое	4	4	82,4	2	спальня	18,05	балкон	$4,92*0,5=2,45$
								прихожая	16,20

Генеральный директор ООО «ССМУ «Краснодар»



*Ю.А. Клещенко*

Клещенко Ю.А.



						гостиная	24,50	кухня	17,05
								санузел	4,05
								санузел	2,55
183	жилое	4	4	84,80	2	спальня	13,15	балкон	5,37*0,5=2,70
								прихожая	17,40
						гостиная	28,90	кухня	18,65
								санузел	4,60
								санузел	2,10
184	жилое	4	4	47,40	1	гостиная	18,90	балкон	5,59*0,3=1,70
								прихожая	8,80
								кухня	15,45
								санузел	4,25
185	жилое	4	4	60,35	1	гостиная	28,65	балкон	8,49*0,3=2,55
								прихожая	6,65
								кухня	15,65
								санузел	4,25
								гардеробная	5,15
186	жилое	4	4	105,10	3	спальня	16,70	балкон	5,24*0,3=1,55
						спальня	15,75	прихожая	19,30
						гостиная	26,55	кухня	15,95
								санузел	4,05
								санузел	2,55
								гардеробная	4,25
								балкон	6,09*0,3=1,80
187	жилое	5	4	82,4	2	спальня	18,05	балкон	4,92*0,5=2,45
						гостиная	24,50	прихожая	16,20
								кухня	17,05
								санузел	4,05
								санузел	2,55
188	жилое	5	4	84,80	2	спальня	13,15	балкон	5,37*0,5=2,70
								прихожая	17,40

Генеральный директор ООО «ССМУ «Краснодар»



*Ю.А. Клещенко*

Клещенко Ю.А.

						гостиная	28,90	кухня	18,65
								санузел	4,60
								санузел	2,10
189	жилое	5	4	47,40	1	гостиная	18,90	балкон	$5,59 \times 0,3 = 1,70$
								прихожая	8,80
								кухня	15,45
								санузел	4,25
190	жилое	5	4	60,35	1	гостиная	28,65	балкон	$8,49 \times 0,3 = 2,55$
								прихожая	6,65
								кухня	15,65
								санузел	4,25
								гардеробная	5,15
191	жилое	5	4	105,10	3	спальня	16,70	балкон	$5,24 \times 0,3 = 1,55$
						спальня	15,75	прихожая	19,30
						гостиная	26,55	кухня	15,95
								санузел	4,05
								санузел	2,55
								гардеробная	4,25
								балкон	$6,09 \times 0,3 = 1,80$
192	жилое	6	4	82,4	2	спальня	18,05	балкон	$4,92 \times 0,5 = 2,45$
						гостиная	24,50	прихожая	16,20
								кухня	17,05
								санузел	4,05
								санузел	2,55
193	жилое	6	4	84,80	2	спальня	13,15	балкон	$5,37 \times 0,5 = 2,70$
								прихожая	17,40
						гостиная	28,90	кухня	18,65
								санузел	4,60
								санузел	2,10
								балкон	$5,59 \times 0,3 = 1,70$

Генеральный директор ООО «ССМУ «Краснодар»



*Ю.А. Клещенко*

Клещенко Ю.А.

194	жилье	6	4	47,40	1	гостиная	18,90	прихожая	8,80
								кухня	15,45
								санузел	4,25
								балкон	8,49*0,3=2,55
195	жилье	6	4	60,35	1	гостиная	28,65	прихожая	6,65
								кухня	15,65
								санузел	4,25
								гардеробная	5,15
								балкон	5,24*0,3=1,55
196	жилье	6	4	105,10	3	спальня	16,70	прихожая	19,30
						спальня	15,75	кухня	15,95
						гостиная	26,55	санузел	4,05
								санузел	2,55
								гардеробная	4,25
								балкон	6,09*0,3=1,80
								балкон	4,92*0,5=2,45
197	жилье	7	4	82,4	2	спальня	18,05	прихожая	16,20
						гостиная	24,50	кухня	17,05
								санузел	4,05
								санузел	2,55
								балкон	5,37*0,5=2,70
198	жилье	7	4	84,80	2	спальня	13,15	прихожая	17,40
						гостиная	28,90	кухня	18,65
								санузел	4,60
								санузел	2,10
								балкон	5,59*0,3=1,70
199	жилье	7	4	47,40	1	гостиная	18,90	прихожая	8,80
								кухня	15,45
								санузел	4,25
								балкон	8,49*0,3=2,55
200	жилье	7	4	60,35	1	гостиная	28,65	прихожая	6,65

Генеральный директор ООО «ССМУ «Краснодар»



*Ю.А. Клещенко*

Клещенко Ю.А.



								кухня	15,65
								санузел	4,25
								гардеробная	5,15
201	жилое	7	4	105,10	3	спальня	16,70	балкон	$5,24*0,3=1,55$
						спальня	15,75	прихожая	19,30
						гостиная	26,55	кухня	15,95
								санузел	4,05
								санузел	2,55
								гардеробная	4,25
								балкон	$6,09*0,3=1,80$
202	жилое	8	4	82,4	2	спальня	18,05	балкон	$4,92*0,5=2,45$
						гостиная	24,50	прихожая	16,20
								кухня	17,05
								санузел	4,05
								санузел	2,55
203	жилое	8	4	84,80	2	спальня	13,15	балкон	$5,37*0,5=2,70$
						гостиная	28,90	прихожая	17,40
								кухня	18,65
								санузел	4,60
								санузел	2,10
204	жилое	8	4	47,40	1	гостиная	18,90	балкон	$5,59*0,3=1,70$
								прихожая	8,80
								кухня	15,45
								санузел	4,25
205	жилое	8	4	60,35	1	гостиная	28,65	балкон	$8,49*0,3=2,55$
								прихожая	6,65
								кухня	15,65
								санузел	4,25
								гардеробная	5,15
206	жилое	8	4	105,10	3	спальня	16,70	балкон	$5,24*0,3=1,55$
								прихожая	19,30

Генеральный директор ООО «ССМУ «Краснодар»

Клещенко Ю.А.

						спальня	15,75	кухня	15,95
						гостиная	26,55	санузел	4,05
								санузел	2,55
								гардеробная	4,25
								балкон	6,09*0,3=1,80
207	жилое	9	4	82,4	2	спальня	18,05	балкон	4,92*0,5=2,45
						гостиная	24,50	прихожая	16,20
								кухня	17,05
								санузел	4,05
								санузел	2,55
								балкон	5,37*0,5=2,70
208	жилое	9	4	84,80	2	спальня	13,15	прихожая	17,40
						гостиная	28,90	кухня	18,65
								санузел	4,60
								санузел	2,10
								балкон	5,59*0,3=1,70
209	жилое	9	4	47,40	1	гостиная	18,90	прихожая	8,80
								кухня	15,45
								санузел	4,25
								балкон	8,49*0,3=2,55
210	жилое	9	4	60,35	1	гостиная	28,65	прихожая	6,65
								кухня	15,65
								санузел	4,25
								гардеробная	5,15
								балкон	5,24*0,3=1,55
211	жилое	9	4	105,10	3	спальня	16,70	прихожая	19,30
						спальня	15,75	кухня	15,95
						гостиная	26,55	санузел	4,05
								санузел	2,55
								гардеробная	4,25
								балкон	6,09*0,3=1,80

Генеральный директор ООО «ССМУ «Краснодар»



*Ю.А. Клещенко*

Клещенко Ю.А.

212	жилое	10	4	82,4	2	спальня	18,05	балкон	4,92*0,5=2,45
						гостиная	24,50	прихожая	16,20
								кухня	17,05
								санузел	4,05
								санузел	2,55
213	жилое	10	4	84,80	2	спальня	13,15	балкон	5,37*0,5=2,70
								прихожая	17,40
						гостиная	28,90	кухня	18,65
								санузел	4,60
								санузел	2,10
214	жилое	10	4	47,40	1	гостиная	18,90	балкон	5,59*0,3=1,70
								прихожая	8,80
								кухня	15,45
								санузел	4,25
215	жилое	10	4	60,35	1	гостиная	28,65	балкон	8,49*0,3=2,55
								прихожая	6,65
								кухня	15,65
								санузел	4,25
								гардеробная	5,15
216	жилое	10	4	105,10	3	спальня	16,70	балкон	5,24*0,3=1,55
						спальня	15,75	прихожая	19,30
						гостиная	26,55	кухня	15,95
								санузел	4,05
								санузел	2,55
								гардеробная	4,25
								балкон	6,09*0,3=1,80
								балкон	4,92*0,5=2,45



Генеральный директор ООО «ССМУ «Краснодар»

Клещенко Ю.А.



## 15.3. Об основных характеристиках нежилых помещений

Условный номер <59>	Назначение	Этаж расположения	Номер подъезда	Площадь, м <sup>2</sup>	Площадь частей нежилого помещения	
					Наименование помещения	Площадь, м <sup>2</sup>
1	2	3	4	5	6	7
<b>Блок-секция 1</b>						
строит. код №0.1	Нежилое	цоколь	Блок-секция1	186,45	Нежилое помещение №5	5,5
					Нежилые помещения №6	169,6
					Нежилые помещения №7	4,3
					Нежилые помещения №8	2,6
					Нежилые помещения №9	4,45
строит. код №0.2	Нежилое	цоколь	Блок-секция1	142,75	Нежилые помещения №10	28,05
					Нежилые помещения №11	5,5
					Нежилые помещения №12	19,50
					Нежилые помещения №13	45,0
					Нежилые помещения №14	18,0
					Нежилые помещения №15	18,60
					Нежилые помещения №16	2,30
					Нежилые помещения №17	3,50
					Нежилые помещения №18	2,30
<b>Блок-секция 2</b>						
строит. код №0.3	Нежилое Нежилое	цоколь подвал	Блок-секция 2	137,90	Нежилые помещения №10	6,00
					Нежилые помещения №11	91,80

Генеральный директор ООО «ССМУ «Краснодар»

Клещенко Ю.А.

					Нежилые помещения №12	3,50
					Нежилые помещения №13	1,90
					Нежилые помещения №14	2,60
					Нежилые помещения №15	13,90
					Нежилые помещения №16	18,20
Строит. код №0.4	Нежилое	цоколь	Блок-секция 2	139,80	Нежилые помещения №17	6,00
	Нежилое	цоколь	Блок-секция 2		Нежилые помещения №18	91,80
	Нежилое	цоколь	Блок-секция 2		Нежилые помещения №19	29,50
	Нежилое	цоколь	Блок-секция 2		Нежилые помещения №20	4,90
	Нежилое	цоколь	Блок-секция 2		Нежилые помещения №21	3,60
<b>Блок-секция 3</b>						
строит. код №0.6	Нежилое	цоколь	Блок-секция 3	26,3	Нежилое помещение №12	18,3
					Нежилое помещение №13	5,5
строит. код №0.5	Нежилое	цоколь	Блок-секция 3	105,5	Нежилое помещение №7	5,6
					Нежилое помещение №8	64,5
					Нежилое помещение №9	32,9
					Нежилое помещение №11	2,5
строит. код №0.7	Нежилое	цоколь	Блок-секция 3	77,90	Нежилое помещение №16	6,20
					Нежилое помещение №17	33,50
					Нежилое помещение №18	7,40
					Нежилое помещение №19	8,20
					Нежилое помещение №20	18,20

Генеральный директор ООО «ССМУ «Краснодар»



Клещенко Ю.А.

					Нежилое помещение №21	4,40
<b>Блок-секция 5</b>						
Строит. код №01	Нежилые помещения №1-№15	1 этаж	Блок-секция 5	185,3		
Строит. код №02	Нежилые помещения №1-№12	2 этаж	Блок-секция 5	244,4		
Строит. код №03	Нежилые помещения №1-№12	3 этаж	Блок-секция 5	277,4		
Строит. код №04	Нежилые помещения №1-№13	4 этаж	Блок-секция 5	277,3		
Строит. код №05	Нежилые помещения №1-№13	5 этаж	Блок-секция 5	277,3		
Строит. код №06	Нежилые помещения №1-№13	6 этаж	Блок-секция 5	277,3		
Строит. код №07	Нежилые помещения №1-№13	7 этаж	Блок-секция 5	275,3		
Строит. код №08	Нежилые помещения	8 этаж	Блок-секция 5	60,0		
<p>Раздел 16. О составе общего имущества в строящемся (создаваемом) в рамках проекта строительства многоквартирном доме (перечень помещений общего пользования с указанием их назначения и площади, перечень и характеристики технологического и инженерного оборудования, предназначенного для обслуживания более чем одного помещения в данном доме, а также иного имущества, входящего в состав общего имущества многоквартирного дома в соответствии с жилищным законодательством Российской Федерации) &lt;60&gt;</p>						
16.1. Перечень помещений общего пользования с указанием их назначения и площади						
N п/п	Вид помещения	Описание места расположения помещения	Назначение помещения	Площадь, м <sup>2</sup>		
1	2	3	4	5		

Генеральный директор ООО «ССМУ «Краснодар»

Клещенко Ю.А.



1	Тамбур	Цокольный этаж (блок-секция 1)	МОП	3,00
2	Электрощитовая жилого дома	Цокольный этаж (блок-секция 1)	МОП	7,25
3	Помещение	Цокольный этаж (блок-секция 1)	МОП	29,05
4	Коридор	Цокольный этаж (блок-секция 1)	МОП	48,20
5	Коридор	Первый этаж (блок-секция 1)	МОП	26,0
6	Лифтовый холл	Первый этаж (блок-секция 1)	МОП	12,60
7	Лестница	Первый этаж (блок-секция 1)	МОП	13,00
8	Тамбур	Первый этаж (блок-секция 1)	МОП	4,85
9	Тамбур	Первый этаж (блок-секция 1)	МОП	3,10
10	Комната уборочного инвентаря	Первый этаж (1 секция)	МОП	2,45
11	Коридор	Второй этаж (блок-секция 1)	МОП	26,0
12	Лифтовый холл	Второй этаж (блок-секция 1)	МОП	9,40
13	Лестница	Второй этаж (блок-секция 1)	МОП	7,9
14	Тамбур	Второй этаж (блок-секция 1)	МОП	5,3
15	Переходная лоджия	Второй этаж (блок-секция 1)	МОП	9,2
16	Коридор	Третий этаж (блок-секция 1)	МОП	26,0
17	Лифтовый холл	Третий этаж (блок-секция 1)	МОП	9,40
18	Лестница	Третий этаж (блок-секция 1)	МОП	7,9
19	Тамбур	Третий этаж (блок-секция 1)	МОП	5,3
20	Переходная лоджия	Третий этаж (блок-секция 1)	МОП	9,2

Генеральный директор ООО «ССМУ «Краснодар»



Клещенко Ю.А.

21	Коридор	Четвертый этаж (блок-секция 1)	МОП	26,0
22	Лифтовый холл	Четвертый этаж (блок-секция 1)	МОП	9,40
23	Лестница	Четвертый этаж (блок-секция 1)	МОП	7,9
24	Тамбур	Четвертый этаж (блок-секция 1)	МОП	5,3
25	Переходная лоджия	Четвертый этаж (блок-секция 1)	МОП	9,2
26	Коридор	Пятый этаж (блок-секция 1)	МОП	26,0
27	Лифтовый холл	Пятый этаж (блок-секция 1)	МОП	9,40
28	Лестница	Пятый этаж (блок-секция 1)	МОП	7,9
29	Тамбур	Пятый этаж (блок-секция 1)	МОП	5,3
30	Переходная лоджия	Пятый этаж (блок-секция 1)	МОП	9,2
31	Коридор	Шестой этаж (блок-секция 1)	МОП	26,0
32	Лифтовый холл	Шестой этаж (блок-секция 1)	МОП	9,40
33	Лестница	Шестой этаж (блок-секция 1)	МОП	7,9
34	Тамбур	Шестой этаж (блок-секция 1)	МОП	5,3
35	Переходная лоджия	Шестой этаж (блок-секция 1)	МОП	9,2
36	Коридор	Седьмой этаж (блок-секция 1)	МОП	26,0
37	Лифтовый холл	Седьмой этаж (блок-секция 1)	МОП	9,40
38	Лестница	Седьмой этаж (блок-секция 1)	МОП	7,9
39	Тамбур	Седьмой этаж (блок-секция 1)	МОП	5,3
40	Переходная лоджия	Седьмой этаж (блок-секция 1)	МОП	9,2

Генеральный директор ООО «ССМУ «Краснодар»



Клещенко Ю.А.

41	Коридор	Восьмой этаж (блок-секция 1)	МОП	26,0
42	Лифтовый холл	Восьмой этаж (блок-секция 1)	МОП	9,40
43	Лестница	Восьмой этаж (блок-секция 1)	МОП	7,9
44	Тамбур	Восьмой этаж (блок-секция 1)	МОП	5,3
45	Переходная лоджия	Восьмой этаж (блок-секция 1)	МОП	9,2
46	Коридор	Девятый этаж (блок-секция 1)	МОП	26,0
47	Лифтовый холл	Девятый этаж (блок-секция 1)	МОП	9,40
48	Лестница	Девятый этаж (блок-секция 1)	МОП	7,9
49	Тамбур	Девятый этаж (блок-секция 1)	МОП	5,3
50	Переходная лоджия	Девятый этаж (блок-секция 1)	МОП	9,2
51	Коридор	Десятый этаж (блок-секция 1)	МОП	26,0
52	Лифтовый холл	Десятый этаж (блок-секция 1)	МОП	9,40
53	Лестница	Десятый этаж (блок-секция 1)	МОП	7,9
54	Тамбур	Десятый этаж (блок-секция 1)	МОП	5,3
55	Переходная лоджия	Десятый этаж (блок-секция 1)	МОП	9,2
56	Коридор	Одиннадцатый этаж (блок-секция 1)	МОП	26,0
57	Лифтовый холл	Одиннадцатый этаж (блок-секция 1)	МОП	9,40
58	Лестница	Одиннадцатый этаж (блок-секция 1)	МОП	7,9
59	Тамбур	Одиннадцатый этаж (блок-секция 1)	МОП	5,3
60	Переходная лоджия	Одиннадцатый этаж (блок-секция 1)	МОП	9,2

Генеральный директор ООО «ССМУ «Краснодар»



Клешенко Ю.А.



61	Коридор	Двенадцатый этаж (блок-секция 1)	МОП	26,0
62	Лифтовый холл	Двенадцатый этаж (блок-секция 1)	МОП	9,40
63	Лестница	Двенадцатый этаж (блок-секция 1)	МОП	7,9
64	Тамбур	Двенадцатый этаж (блок-секция 1)	МОП	5,3
65	Переходная поджия	Двенадцатый этаж (блок-секция 1)	МОП	9,2
66	Лестница	Технический этаж (блок-секция 1)	МОП	13,5
67	Незадымляемая зона	Технический этаж (блок-секция 1)	МОП	21,20
68	Машинное помещение лифта	Технический этаж (блок-секция 1)	МОП	24,50
69	Венткамера	Технический этаж (блок-секция 1)	МОП	26,60
70	Пространство для прокладки инженерных коммуникаций	Технический этаж (блок-секция 1)	МОП	358,50
71	Тамбур	Цокольный этаж (блок-секция 2)	МОП	5,20
72	Электрощитовая жилого дома	Цокольный этаж (блок-секция 2)	МОП	10,10
73	Помещение	Цокольный этаж (блок-секция 2)	МОП	18,20
74	Коридор	Цокольный этаж (блок-секция 2)	МОП	37,70
75	Тамбур	Цокольный этаж (блок-секция 2)	МОП	5,10
76	Коридор	Цокольный этаж (блок-секция 2)	МОП	33,10
77	Коридор	Первый этаж (блок-секция 2)	МОП	21,30
78	Лифтовый холл	Первый этаж (блок-секция 2)	МОП	9,90

Генеральный директор ООО «ССМУ «Краснодар»



Клещенко Ю.А.

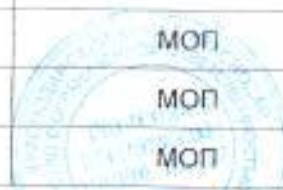
79	Лестница	Первый этаж (блок-секция 2)	МОП	16,40
80	Тамбур	Первый этаж (блок-секция 2)	МОП	8,90
81	Коридор	Второй этаж (блок-секция 2)	МОП	20,30
82	Лифтовый холл	Второй этаж (блок-секция 2)	МОП	9,90
83	Лестница	Второй этаж (блок-секция 2)	МОП	16,40
84	Тамбур	Второй этаж (блок-секция 2)	МОП	8,90
82	Переходная лоджия	Второй этаж (блок-секция 2)	МОП	8,70
83	Коридор	Третий этаж (блок-секция 2)	МОП	20,30
84	Лифтовый холл	Третий этаж (блок-секция 2)	МОП	9,90
85	Лестница	Третий этаж (блок-секция 2)	МОП	16,40
86	Тамбур	Третий этаж (блок-секция 2)	МОП	9,85
87	Переходная лоджия	Третий этаж (блок-секция 2)	МОП	8,70
88	Коридор	Четвертый этаж (блок-секция 2)	МОП	20,30
89	Лифтовый холл	Четвертый этаж (блок-секция 2)	МОП	9,90
90	Лестница	Четвертый этаж (блок-секция 2)	МОП	16,40
91	Тамбур	Четвертый этаж (блок-секция 2)	МОП	8,90
92	Переходная лоджия	Четвертый этаж (блок-секция 2)	МОП	8,70
93	Коридор	Пятый этаж (блок-секция 2)	МОП	20,30
94	Лифтовый холл	Пятый этаж (блок-секция 2)	МОП	9,90
95	Лестница	Пятый этаж (блок-секция 2)	МОП	16,40
96	Тамбур	Пятый этаж (блок-секция 2)	МОП	9,85

Генеральный директор ООО «ССМУ «Краснодар»

Клещенко Ю.А.

97	Переходная лоджия	Пятый этаж (блок-секция 2)	МОП	8,70
98	Коридор	Шестой этаж (блок-секция 2)	МОП	20,30
99	Лифтовый холл	Шестой этаж (блок-секция 2)	МОП	9,90
100	Лестница	Шестой этаж (блок-секция 2)	МОП	16,40
101	Тамбур	Шестой этаж (блок-секция 2)	МОП	9,85
102	Переходная лоджия	Шестой этаж (блок-секция 2)	МОП	8,70
103	Коридор	Седьмой этаж (блок-секция 2)	МОП	20,30
104	Лифтовый холл	Седьмой этаж (блок-секция 2)	МОП	9,90
105	Лестница	Седьмой этаж (блок-секция 2)	МОП	16,40
106	Тамбур	Седьмой этаж (блок-секция 2)	МОП	9,85
107	Переходная лоджия	Седьмой этаж (блок-секция 2)	МОП	8,70
108	Коридор	Восьмой этаж (блок-секция 2)	МОП	20,30
109	Лифтовый холл	Восьмой этаж (блок-секция 2)	МОП	9,90
110	Лестница	Восьмой этаж (блок-секция 2)	МОП	16,40
111	Тамбур	Восьмой этаж (блок-секция 2)	МОП	9,85
112	Переходная лоджия	Восьмой этаж (блок-секция 2)	МОП	8,70
113	Коридор	Девятый этаж (блок-секция 2)	МОП	20,30
114	Лифтовый холл	Девятый этаж (блок-секция 2)	МОП	9,90
115	Лестница	Девятый этаж (блок-секция 2)	МОП	16,40
116	Тамбур	Девятый этаж (блок-секция 2)	МОП	9,85

Генеральный директор ООО «ССМУ «Краснодар»



Клещенко Ю.А.



117	Переходная лоджия	Девятый этаж (блок-секция 2)	МОП	8,70
118	Коридор	Десятый этаж (блок-секция 2)	МОП	20,30
119	Лифтовый холл	Десятый этаж (блок-секция 2)	МОП	9,90
120	Лестница	Десятый этаж (блок-секция 2)	МОП	16,40
121	Тамбур	Десятый этаж (блок-секция 2)	МОП	9,85
122	Переходная лоджия	Десятый этаж (блок-секция 2)	МОП	8,70
123	Коридор	Одиннадцатый этаж (блок-секция 2)	МОП	20,30
124	Лифтовый холл	Одиннадцатый этаж (блок-секция 2)	МОП	9,90
125	Лестница	Одиннадцатый этаж (блок-секция 2)	МОП	16,40
126	Тамбур	Одиннадцатый этаж (блок-секция 2)	МОП	9,85
127	Переходная лоджия	Одиннадцатый этаж (блок-секция 2)	МОП	8,70
128	Лестница	Технический этаж (блок-секция 2)	МОП	17,65
129	Незадымляемая зона	Технический этаж (блок-секция 2)	МОП	8,10
130	Машинное помещение лифта	Технический этаж (блок-секция 2)	МОП	22,10
131	Венткамера	Технический этаж (блок-секция 2)	МОП	20,10
132	Коридор	Технический этаж (блок-секция 2)	МОП	14,20
133	Пространство для прокладки инженерных коммуникаций	Технический этаж (блок-секция 2)	МОП	369,60
134	Переходная	Технический этаж (блок-секция 2)	МОП	7,0

Генеральный директор ООО «ССМУ «Краснодар»



Клещенко Ю.А.

	лоджия			
135	Тамбур	Цокольный этаж (блок-секция 3)	МОП	3,05
136	Помещение	Цокольный этаж (блок-секция 3)	МОП	13,00
137	Электрощитовая жилого дома	Цокольный этаж (блок-секция 3)	МОП	5,70
138	Помещение	Цокольный этаж (блок-секция 3)	МОП	16,05
139	Коридор	Цокольный этаж (блок-секция 3)	МОП	42,80
140	Коридор	Первый этаж (блок-секция 3)	МОП	14,40
141	Лифтовый холл	Первый этаж (блок-секция 3)	МОП	13,20
142	Лестница	Первый этаж (блок-секция 3)	МОП	13,00
143	Тамбур	Первый этаж (блок-секция 3)	МОП	4,85
144	Тамбур	Первый этаж (блок-секция 3)	МОП	3,10
145	Комната уборочного инвентаря	Первый этаж (блок-секция 3)	МОП	2,15
146	Тамбур	Первый этаж (блок-секция 3)	МОП	3,65
147	Помещение охраны	Первый этаж (блок-секция 3)	МОП	15,15
148	Санузел	Первый этаж (блок-секция 3)	МОП	1,30
149	Коридор	Второй этаж (блок-секция 3)	МОП	18,70
150	Лифтовый холл	Второй этаж (блок-секция 3)	МОП	9,35
151	Лестница	Второй этаж (блок-секция 3)	МОП	13,00
152	Тамбур	Второй этаж (блок-секция 3)	МОП	5,30
153	Переходная лоджия	Второй этаж (блок-секция 3)	МОП	7,90

Генеральный директор ООО «ССМУ «Краснодар»



Клещенко Ю.А.

154	Коридор	Третий этаж (блок-секция 3)	МОП	18,70
155	Лифтовый холл	Третий этаж (блок-секция 3)	МОП	9,35
156	Лестница	Третий этаж (блок-секция 3)	МОП	13,00
157	Тамбур	Третий этаж (блок-секция 3)	МОП	5,30
158	Переходная лоджия	Третий этаж (блок-секция 3)	МОП	7,90
159	Коридор	Четвертый этаж (блок-секция 3)	МОП	18,70
160	Лифтовый холл	Четвертый этаж (блок-секция 3)	МОП	9,35
161	Лестница	Четвертый этаж (блок-секция 3)	МОП	13,00
162	Тамбур	Четвертый этаж (блок-секция 3)	МОП	5,30
163	Переходная лоджия	Четвертый этаж (блок-секция 3)	МОП	7,90
164	Коридор	Пятый этаж (блок-секция 3)	МОП	18,70
165	Лифтовый холл	Пятый этаж (блок-секция 3)	МОП	9,35
166	Лестница	Пятый этаж (блок-секция 3)	МОП	13,00
167	Тамбур	Пятый этаж (блок-секция 3)	МОП	5,30
168	Переходная лоджия	Пятый этаж (блок-секция 3)	МОП	7,90
169	Коридор	Шестой этаж (блок-секция 3)	МОП	18,70
170	Лифтовый холл	Шестой этаж (блок-секция 3)	МОП	9,35
171	Лестница	Шестой этаж (блок-секция 3)	МОП	13,00
172	Тамбур	Шестой этаж (блок-секция 3)	МОП	5,30
173	Переходная лоджия	Шестой этаж (блок-секция 3)	МОП	7,90

Генеральный директор ООО «ССМУ «Краснодар»



Клещенко Ю.А.



174	Коридор	Седьмой этаж (блок-секция 3)	МОП	18,70
175	Лифтовый холл	Седьмой этаж (блок-секция 3)	МОП	9,35
176	Лестница	Седьмой этаж (блок-секция 3)	МОП	13,00
177	Тамбур	Седьмой этаж (блок-секция 3)	МОП	5,30
178	Переходная лоджия	Седьмой этаж (блок-секция 3)	МОП	7,90
179	Коридор	Восьмой этаж (блок-секция 3)	МОП	18,70
180	Лифтовый холл	Восьмой этаж (блок-секция 3)	МОП	9,35
181	Лестница	Восьмой этаж (блок-секция 3)	МОП	13,00
182	Тамбур	Восьмой этаж (блок-секция 3)	МОП	5,30
183	Переходная лоджия	Восьмой этаж (блок-секция 3)	МОП	7,90
184	Коридор	Девятый этаж (блок-секция 3)	МОП	18,70
185	Лифтовый холл	Девятый этаж (блок-секция 3)	МОП	9,35
186	Лестница	Девятый этаж (блок-секция 3)	МОП	13,00
187	Тамбур	Девятый этаж (блок-секция 3)	МОП	5,30
188	Переходная лоджия	Девятый этаж (блок-секция 3)	МОП	7,90
189	Коридор	Десятый этаж (блок-секция 3)	МОП	18,70
190	Лифтовый холл	Десятый этаж (блок-секция 3)	МОП	9,35
191	Лестница	Десятый этаж (блок-секция 3)	МОП	13,00
192	Тамбур	Десятый этаж (блок-секция 3)	МОП	5,30
193	Переходная лоджия	Десятый этаж (блок-секция 3)	МОП	7,90

Генеральный директор ООО «ССМУ «Краснодар»

Клещенко Ю.А.

194	Лестница	Технический этаж (блок-секция 3)	МОП	13,00
195	Незадымляемая зона	Технический этаж (блок-секция 3)	МОП	18,50
196	Машинное помещение лифта	Технический этаж (блок-секция 3)	МОП	25,40
197	Венткамера	Технический этаж (блок-секция 3)	МОП	29,30
198	Пространство для прокладки инженерных коммуникаций	Технический этаж (блок-секция 3)	МОП	291,30
199	Тамбур	Цокольный этаж (блок-секция 4)	МОП	8,70
200	Помещение	Цокольный этаж (блок-секция 4)	МОП	254,40
201	Помещение	Цокольный этаж (блок-секция 4)	МОП	35,40
202	ИТП	Цокольный этаж (блок-секция 4)	МОП	57,60
203	Помещение	Цокольный этаж (блок-секция 4)	МОП	13,0
204	Помещение	Цокольный этаж (блок-секция 4)	МОП	16,05
205	Насосная	Цокольный этаж (блок-секция 4)	МОП	27,25
206	Электрощитовая встроенных помещений	Цокольный этаж (блок-секция 4)	МОП	8,0
207	Электрощитовая жилого дома	Цокольный этаж (блок-секция 4)	МОП	17,40
208	Коридор	Цокольный этаж (блок-секция 4)	МОП	6,40
209	Тамбур	Цокольный этаж (блок-секция 4)	МОП	9,50
210	Коридор	Первый этаж (блок-секция 4)	МОП	27,65
211	Лифтовый холл	Первый этаж (блок-секция 4)	МОП	12,60

Генеральный директор ООО «ССМУ «Краснодар»



Клещенко Ю.А.

212	Лестница	Первый этаж (блок-секция 4)	МОП	13,00
213	Тамбур	Первый этаж (блок-секция 4)	МОП	4,85
214	Тамбур	Первый этаж (блок-секция 4)	МОП	3,10
215	Комната уборочного инвентаря	Первый этаж (блок-секция 4)	МОП	2,15
216	Коридор	Второй этаж (блок-секция 4)	МОП	27,55
217	Лифтовый холл	Второй этаж (блок-секция 4)	МОП	9,35
218	Лестница	Второй этаж (блок-секция 4)	МОП	13,00
219	Тамбур	Второй этаж (блок-секция 4)	МОП	4,85
220	Переходная лоджия	Второй этаж (блок-секция 4)	МОП	7,90
221	Коридор	Третий этаж (блок-секция 4)	МОП	27,55
222	Лифтовый холл	Третий этаж (блок-секция 4)	МОП	9,35
223	Лестница	Третий этаж (блок-секция 4)	МОП	13,00
224	Тамбур	Третий этаж (блок-секция 4)	МОП	4,85
225	Переходная лоджия	Третий этаж (блок-секция 4)	МОП	7,90
226	Коридор	Четвертый этаж (блок-секция 4)	МОП	27,55
227	Лифтовый холл	Четвертый этаж (блок-секция 4)	МОП	9,35
228	Лестница	Четвертый этаж (блок-секция 4)	МОП	13,00
229	Тамбур	Четвертый этаж (блок-секция 4)	МОП	4,85
230	Переходная лоджия	Четвертый этаж (блок-секция 4)	МОП	7,90
231	Коридор	Пятый этаж (блок-секция 4)	МОП	27,55

Генеральный директор ООО «ССМУ «Краснодар»

Клещенко Ю.А.



232	Лифтовый холл	Пятый этаж (блок-секция 4)	МОП	9,35
233	Лестница	Пятый этаж (блок-секция 4)	МОП	13,00
234	Тамбур	Пятый этаж (блок-секция 4)	МОП	4,85
235	Переходная лоджия	Пятый этаж (блок-секция 4)	МОП	7,90
236	Коридор	Шестой этаж (блок-секция 4)	МОП	27,55
237	Лифтовый холл	Шестой этаж (блок-секция 4)	МОП	9,35
238	Лестница	Шестой этаж (блок-секция 4)	МОП	13,00
239	Тамбур	Шестой этаж (блок-секция 4)	МОП	4,85
240	Переходная лоджия	Шестой этаж (блок-секция 4)	МОП	7,90
241	Коридор	Седьмой этаж (блок-секция 4)	МОП	27,55
242	Лифтовый холл	Седьмой этаж (блок-секция 4)	МОП	9,35
243	Лестница	Седьмой этаж (блок-секция 4)	МОП	13,00
244	Тамбур	Седьмой этаж (блок-секция 4)	МОП	4,85
245	Переходная лоджия	Седьмой этаж (блок-секция 4)	МОП	7,90
246	Коридор	Восьмой этаж (блок-секция 4)	МОП	27,55
247	Лифтовый холл	Восьмой этаж (блок-секция 4)	МОП	9,35
248	Лестница	Восьмой этаж (блок-секция 4)	МОП	13,00
249	Тамбур	Восьмой этаж (блок-секция 4)	МОП	4,85
250	Переходная лоджия	Восьмой этаж (блок-секция 4)	МОП	7,90
251	Коридор	Девятый этаж (блок-секция 4)	МОП	27,55

Генеральный директор ООО «ССМУ «Краснодар»



Клещенко Ю.А.

252	Лифтовый холл	Девятый этаж (блок-секция 4)	МОП	9,35
253	Лестница	Девятый этаж (блок-секция 4)	МОП	13,00
254	Тамбур	Девятый этаж (блок-секция 4)	МОП	4,85
255	Переходная лоджия	Девятый этаж (блок-секция 4)	МОП	7,90
256	Коридор	Десятый этаж (блок-секция 4)	МОП	27,55
257	Лифтовый холл	Десятый этаж (блок-секция 4)	МОП	9,35
258	Лестница	Десятый этаж (блок-секция 4)	МОП	13,00
259	Тамбур	Десятый этаж (блок-секция 4)	МОП	4,85
260	Переходная лоджия	Десятый этаж (блок-секция 4)	МОП	7,90
261	Лестница	Технический этаж (блок-секция 4)	МОП	13,0
262	Незадымляемая зона	Технический этаж (блок-секция 4)	МОП	22,50
263	Машинное помещение лифта	Технический этаж (блок-секция 4)	МОП	25,40
264	Венткамера	Технический этаж (блок-секция 4)	МОП	31,70
265	Пространство для прокладки инженерных коммуникаций	Технический этаж (блок-секция 4)	МОП	411,10

Генеральный директор ООО «ССМУ «Краснодар»

Клещенко Ю.А.

16.2. Перечень и характеристики технологического и инженерного оборудования, предназначенного для обслуживания более чем одного помещения в данном доме

N п/п	Описание места расположения	Вид оборудования	Характеристики	Назначение
1	Электрощитовая, блок-секция № 1, цокольный этаж	Вводно-распределительный узел	Электроснабжение проектируемых объектов осуществляется от разных секций шин РУ-0,4 Кв проектируемой БКТП с мощностью 2-630 кВА, с напряжением 6/0,4Кв. Мощность жилого дома БС1-БС4 (с электроплитами) и встроенными помещениями составляет-462,8 кВт, из них жилой дом -428,8 кВт, встройка – 90,3 кВт., пристроенная Блок-секция 5-129,45 кВт	На нужды электроснабжения блок-секции № 1
2	Электрощитовая, блок-секция № 2, цокольный этаж	Вводно-распределительный узел		На нужды электроснабжения блок-секции № 2
3	Электрощитовая, блок-секция № 3, цокольный этаж	Вводно-распределительный узел		На нужды электроснабжения блок-секции № 3
4	Электрощитовая, блок-секция № 4, цокольный этаж	Вводно-распределительный узел		На нужды электроснабжения блок-секции № 3
5	Электрощитовая, блок-секция № 5, 1 этаж	Вводно-распределительный узел		На нужды электроснабжения блок-секции № 5
6	Типовые этажи (Блок секций 1-4)	В электрических нишах устанавливаются этажные щитки	Для учета потребляемой энергии предусматривается на вводах ГРЩ индивидуально для потребителей, обособленных в административно-хозяйственном отношении, потребителей общедомовых нагрузок и квартирно. В щитках размещаются счетчики активной энергии квартир, дифференциальные выключатели с током утечки 300мА и выключатели на отходящих к квартирным щиткам линиям	Распределение электроэнергии к квартирным щитам и снятие показаний поквартирных приборов учета электроэнергии

Генеральный директор ООО «ССМУ «Краснодар»



Клещенко Ю.А.



7	Две ВНС на хозяйственное и противопожарное водоснабжение, водомерные узлы. Блок-секция №4 (цокольный этаж)			1) На хозяйственной водопровод квартир БС1-БС-4 и нежилых помещений БС1-БС4  2) На противопожарное водоснабжение
8	Индивидуальный тепловой пункт (горячее водоснабжение). Блок-секция 4 (цокольный этаж)	Узел ввода и учета тепла.	Система отопления жилого дома –поквартирная горизонтальная, с прокладкой трубопроводов в конструкции пола от распределительного коллектора в межквартирном коридоре. Предусмотрены и поквартирные теплосчетчики на ответвлениях в каждой квартире. Подача тепла потребителям от магистральных трубопроводов отопления осуществляется от поэтажных стояков. Система отопления для встроенных помещений-двухтрубная горизонтальная, с прокладкой трубопроводов в конструкции пола от распределительных коллекторов, которые подключаются к магистральным трубопроводам от ИТП.	Система отопления и горячего водоснабжения Блок-секций 1,2,3,4 (проектом предусмотрено отопление вестибюлей и лифтовых холлов, Лестничные клетки типа Н1-не отапливаются).
9	Индивидуальный тепловой пункт (горячее водоснабжение). Блок-секция 5 (на 1 этаже)	Устройство узла учета тепла	Система отопления поэтажная двухтрубная горизонтальная. В качестве отопительных приборов приняты стальные панельные радиаторы	Система отопления и горячего водоснабжения офисных помещений Блок-секции 5
10	Приточно-вытяжная вентиляция (Блок-секция №1-№4)			Для встроенных торговых помещений в подземном этаже выполнена приточно-

Генеральный директор ООО «ССМУ «Краснодар»



*Ю.А. Клешенко*

Клешенко Ю.А.

				вытяжная механическая и естественная вентиляция автономными системами для помещений различного функционального назначения
11	Венткамеры. Технический чердак Блок-секций 1-4	Вентиляторы подпора воздуха систм. Для систем дымоудаления применяются крышные вентиляторы. Все воздуховоды систем противодымной защиты предусматриваются с пределом огнестойкости не менее EI 30. Вертикальные шахты дымоудаления	Рабочая температура 400градС	Для безопасной эвакуации людей при пожаре
	Машинное отделение лифтов	Щиты управления лифтами	Комплектное оборудование	Управление приводами лифтов

16.3. Иное имущество, входящее в состав общего имущества многоквартирного дома в соответствии с жилищным законодательством Российской Федерации

N п/п	Вид имущества	Назначение имущества	Описание места расположения имущества
1	2	3	4
1	Металлические двери	Общее имущество	Входы в подъезды в Блок-секции 1,2,3,4
2	Металлопластиковые остекленные двери	Общее имущество	Переходные лоджии, лифтовые холлы, Блок-секция 1,2,3,4
3	Лифты пассажирские	Общее имущество	Лифтовые холлы, блок-секции 1,2,3,4,5
4	Лифты грузопассажирские	Общее имущество	Лифтовые холлы, блок-секции 1,2,3,4,5

Раздел 17. О примерном графике реализации проекта строительства, включающем информацию об этапах и о сроках его реализации, в том числе предполагаемом сроке получения разрешения на ввод в эксплуатацию строящихся (создаваемых) многоквартирных домов и (или) иных объектов недвижимости

17.1. О примерном графике	17.1.1	Этап реализации проекта строительства
---------------------------	--------	---------------------------------------

Генеральный директор ООО «ССМУ «Краснодар»



Клешенко Ю.А.



реализации проекта строительства <61>	17.1.2	Планируемый квартал и год выполнения этапа реализации проекта строительства <b>4 квартал 2018 года</b>
Раздел 18. О планируемой стоимости строительства (создания) многоквартирного дома и (или) иного объекта недвижимости		
18.1. О планируемой стоимости строительства	18.1.1	Планируемая стоимость строительства (руб.):
Раздел 19. О способе обеспечения исполнения обязательств застройщика по договору и (или) о банке, в котором участниками долевого строительства должны быть открыты счета эскроу		
19.1. О способе обеспечения исполнения обязательств застройщика по договорам участия в долевом строительстве <62>	19.1.1	Планируемый способ обеспечения обязательств застройщика по договорам участия в долевом строительстве <63> -зalog в соответствии со ст.13-15 ФЗ от 30.12.2004 года №214-ФЗ «Об участии в долевом строительстве многоквартирных домов и иных объектов недвижимости и о внесении изменений в некоторые законодательные акты РФ»;
	19.1.2	Кадастровый номер земельного участка, находящегося в залоге у участников долевого строительства в силу закона <64>: <b>23:43:0201040:483</b>
Раздел 20. Об иных соглашениях и о сделках, на основании которых привлекаются денежные средства для строительства (создания) многоквартирного дома и (или) иного объекта недвижимости, за исключением привлечения денежных средств участников долевого строительства-отсутствует		
Раздел 21. О размере полностью оплаченного уставного капитала застройщика или сумме размеров полностью оплаченных уставного капитала застройщика и уставных (складочных) капиталов, уставных фондов связанных с застройщиком юридических лиц с указанием наименования, фирменного наименования, места нахождения и адреса, адреса электронной почты, номера телефона таких юридических лиц -не заполняется, т.к. государственная регистрация первого Договора участия в долевом строительстве многоквартирного дома была осуществлена до 01.07.2017г.		
Раздел 22. Об установленном частью 2.1 статьи 3 Федерального закона N 214-ФЗ от 30 декабря 2004 г. N 214-ФЗ "Об участии в долевом строительстве многоквартирных домов и иных объектов недвижимости и о внесении изменений в некоторые законодательные акты Российской Федерации" размере максимальной площади всех объектов долевого строительства застройщика, соответствующем размеру уставного капитала застройщика, или о размере максимальной площади всех объектов долевого строительства застройщика и связанных с застройщиком юридических лиц, соответствующем сумме размеров уставного капитала застройщика и уставных (складочных) капиталов, уставных фондов связанных с застройщиком юридических лиц - не заполняется, т.к. государственная регистрация первого Договора участия в долевом строительстве многоквартирного дома была осуществлена до 01.07.2017г.		
Раздел 23. О сумме общей площади всех жилых помещений, площади всех нежилых помещений в составе всех многоквартирных домов и (или) иных объектов недвижимости, строительство (создание) которых осуществляется застройщиком в соответствии со всеми его проектными декларациями и которые не введены в эксплуатацию, а в случае, если застройщиком заключен договор поручительства в соответствии со статьей 15.3 Федерального закона от 30 декабря 2004 г. N 214-ФЗ "Об участии в долевом строительстве многоквартирных домов и иных объектов недвижимости и о внесении изменений в некоторые законодательные акты Российской Федерации", о сумме общей		

Генеральный директор ООО «ССМУ «Краснодар»



Клещенко Ю.А.



площади всех жилых помещений, площади всех нежилых помещений в составе всех многоквартирных домов и (или) иных объектов недвижимости, строительство (создание) которых осуществляется застройщиком в соответствии со всеми его проектными декларациями и которые не введены в эксплуатацию, и общей площади всех жилых помещений, площади всех нежилых помещений в составе всех многоквартирных домов и (или) иных объектов недвижимости, строительство (создание) которых осуществляется связанными с застройщиком юридическими лицами в соответствии со всеми их проектными декларациями и которые не введены в эксплуатацию - не заполняется, т.к. государственная регистрация первого Договора участия в долевом строительстве многоквартирного дома была осуществлена до 01.07.2017г.

Раздел 24. Информация в отношении объекта социальной инфраструктуры, указанная в части 6 статьи 18.1 Федерального закона от 30 декабря 2004 г. N 214-ФЗ "Об участии в долевом строительстве многоквартирных домов и иных объектов недвижимости и о внесении изменений в некоторые законодательные акты Российской Федерации", в случае, предусмотренном частью 1 статьи 18.1 Федерального закона от 30 декабря 2004 г. N 214-ФЗ "Об участии в долевом строительстве многоквартирных домов и иных объектов недвижимости и о внесении изменений в некоторые законодательные акты Российской Федерации"

24.1. О виде, назначении объекта социальной инфраструктуры. Об указанных в частях 3 и 4 статьи 18.1 Федерального закона от 30 декабря 2004 г. N 214-ФЗ "Об участии в долевом строительстве многоквартирных домов и иных объектов недвижимости и о внесении изменений в некоторые законодательные акты Российской Федерации" договоре о развитии застроенной территории, договоре о комплексном освоении территории, в том числе в целях строительства жилья экономического класса, договоре о комплексном развитии территории по инициативе правообладателей, договоре о комплексном развитии территории по инициативе органа местного самоуправления, иных заключенных застройщиком с органом государственной власти или органом местного самоуправления договоре или соглашении, предусматривающих	24.1.1	Наличие договора (соглашения), предусматривающего безвозмездную передачу объекта социальной инфраструктуры в государственную или муниципальную собственность <69>: <b>нет</b>	
	24.1.2	Вид объекта социальной инфраструктуры <79>	
	24.1.3	Назначение объекта социальной инфраструктуры	
	24.1.4	Вид договора (соглашения), предусматривающего безвозмездную передачу объекта социальной инфраструктуры в государственную или муниципальную собственность	
	24.1.5	Дата договора (соглашения), предусматривающего безвозмездную передачу объекта социальной инфраструктуры в государственную или муниципальную собственность	
	24.1.6	Номер договора, предусматривающего безвозмездную передачу объекта социальной инфраструктуры в государственную или муниципальную собственность	
	24.1.7	Наименование органа, с которым заключен договор, предусматривающий безвозмездную передачу объекта социальной инфраструктуры в государственную или муниципальную собственность	
	24.1.8	N п/п	Цель (цели) затрат застройщика, планируемых к возмещению за счет денежных средств, уплачиваемых участниками долевого строительства по договору участия в долевом строительстве

Генеральный директор ООО «ССМУ «Краснодар»

Клещенко Ю.А.

передачу объекта социальной инфраструктуры в государственную или муниципальную собственность <77>

О целях затрат застройщика из числа целей, указанных в пунктах 8 - 10 и 12 части 1 статьи 18 Федерального закона от 30 декабря 2004 г. N 214-ФЗ, "Об участии в долевом строительстве многоквартирных домов и иных объектов недвижимости и о внесении изменений в некоторые законодательные акты Российской Федерации" о планируемых размерах таких затрат, в том числе с указанием целей и планируемых размеров таких затрат, подлежащих возмещению за счет денежных средств, уплачиваемых всеми участниками долевого строительства по договору <78>

1	Возмещение затрат в связи с заключением в соответствии с Законодательством градостроительной деятельности Договора о развитии застроенной территории и исполнением обязательств застройщика по этому договору, если строительство (создание) указанных в пункте п.2 ст.18 214-ФЗ (строительство (создание) нескольких многоквартирных домов и (или) иных объектов недвижимости, в состав которых входят объекты долевого строительства, в соответствии с проектной документацией или возмещение затрат на строительство (создание) указанных многоквартирных домов и (или) иных объектов недвижимости осуществляется на земельных участках, предоставленных застройщику на основании этого договора и находящихся в границах такой застроенной территории, с учетом требований ст.18 1 214-ФЗ. При этом такое возмещение осуществляется пропорционально доле общей площади указанных в пункте 2 настоящей части многоквартирных домов и (или) иных объектов недвижимости в общей площади всех объектов недвижимости, строящихся в соответствии с договором о развитии застроенной территории	нет
---	--	-----

Генеральный директор ООО «ССМУ «Краснодар»



Клещенко Ю.А.



2	<p>Возмещение затрат в связи с заключением в соответствии с Законодательством градостроительной деятельности Договора о комплексном освоении территории, в том числе в целях строительства жилья экономического класса, договора о комплексном развитии территории по инициативе правообладателей, договора о комплексном развитии территории по инициативе органов местного самоуправления и исполнением обязательств застройщика по таким договорам, если строительство (создание указанных в п.2 статьи 18 214-ФЗ многоквартирных домов и (или) иных объектов недвижимости осуществляется в соответствии с этими договорами, с учетом требований статьи 18.1 настоящего ФЗ. При этом такое возмещение осуществляется пропорционально доле общей площади указанных в пункте 2 настоящей части многоквартирных домов и (или) иных объектов недвижимости в общей площади всех объектов недвижимости, строящихся в соответствии с договором о комплексном развитии территории по инициативе правообладателей, договором о комплексном развитии территории по инициативе органов местного самоуправления</p>	нет
---	--	-----

Генеральный директор ООО «ССМУ «Краснодар»



Клещенко Ю.А.



	3	<p>Возмещение затрат на подготовку документации по планировке территории, на строительство и (или) реконструкцию в границах такой территории объектов инженерно-технической инфраструктуры, объектов социальной инфраструктуры, предназначенных для размещения детских дошкольных учреждений, общеобразовательных школ, поликлиник, и объектов транспортной инфраструктуры (дорог, тротуаров, велосипедных дорожек) в случае безвозмездной передачи объектов транспортной инфраструктуры в государственную или муниципальную собственность, если строительство (создание) указанных в пункте 2 настоящей части многоквартирных домов и (или) иных объектов недвижимости осуществляется в иных случаях, не указанных в пунктах 7-9 настоящей части, с учетом требований статьи 18.1 настоящего Федерального закона. При этом указанное возмещение осуществляется пропорционально доле общей площади указанных в пункте 2 настоящей части многоквартирных домов и (или) иных объектов недвижимости в общей площади всех объектов недвижимости, строящихся в границах такой территории</p>	нет
	4	<p>Возмещение затрат на уплату процентов по целевым кредитам на строительство (создание) иных объектов недвижимости в случаях, указанных в пунктах 8-10 настоящей части, с учетом требований статьи 18.1 настоящего Федерального закона. При этом такое возмещение осуществляется пропорционально доле общей площади указанных в пункте 2 настоящей части многоквартирных домов и (или) иных объектов недвижимости в общей площади всех объектов недвижимости, на строительство (создание) которых предоставлены такие целевые кредиты</p>	нет

Раздел 25. Иная, не противоречащая законодательству, информация о проекте		
25.1. Иная информация о проекте	25.1.1	Иная информация о проекте

Сведения о фактах внесения изменений в проектную документацию			
Раздел. 26 Сведения о фактах внесения изменений в проектную документацию			
N п/п	дата	Наименование раздела проектной документации	Описание изменений
1	2	3	4

Генеральный директор ООО «ССМУ «Краснодар»



*Ю.А. Клещенко*

Клещенко Ю.А.



## ПРОЕКТНАЯ ДЕКЛАРАЦИЯ

на многоэтажный жилой дом со встроенными и пристроенными помещениями,  
по адресу: ул. Шоссе Нефтяников, 26 в г. Краснодаре  
на земельном участке с кадастровым номером **23:43:0201040:483**

### ИНФОРМАЦИЯ О ЗАСТРОЙЩИКЕ

Фирменное наименование:	Полное наименование: Общество с ограниченной ответственностью «Специализированное строительно-монтажное управление «КРАСНОДАР» Сокращенное наименование: ООО «ССМУ «КРАСНОДАР»
Место нахождения Почтовый адрес	Юридический адрес: 350020, г. Краснодар, Западный округ, ул. Дзержинского, 8 Фактический адрес: 350020, г. Краснодар, Западный округ, ул. Дзержинского, 8 тел./факс (861) 215-23-05 / 215-23-06
Режим работы:	Понедельник-пятница: с 08 час.00 мин до 17 час. 00 мин, перерыв с 12-00 до 13-00, суббота, воскресенье - выходные дни
Государственная регистрация:	ООО «ССМУ «Краснодар»» зарегистрировано Регистрационной палатой администрации г. Краснодара в качестве юридического лица «28» августа 1998 года, за основным номером 9179. Свидетельство о постановке на учет юридического лица выдано ИМНС России № 1 по г. Краснодару «09» августа 2011 г. серия 23 №008232087.
Учредители (участники):	Общество с ограниченной ответственностью «ССМУ «Краснодар» (г. Краснодар), зарегистрировано в качестве юридического лица «28» августа 1998 года. В органе управления застройщика обладает 100 % голосов.
Допуск СРО:	ООО «СМУ «КРАСНОДАР» -член НП СРО «Региональное объединение строителей Кубани». Свидетельство о допуске к определенным видам работ, которые оказывают влияние на безопасность объектов капитального строительства № 0489.01-2011-2309064660-С-006 от 21.11.2012 г.
Реализованные проекты строительства:	<ol style="list-style-type: none"><li>1. 9-этажный с мансардой жилой дом в кв.901 литер "5" - 2006 год;</li><li>2. 9-этажный с мансардой жилой дом в кв.901 литер "6" - 2007 год;</li><li>3. 10-этажный с мансардой жилой дом по ул.Офицерской – 2009 год;</li><li>4. 16-этажный жилой дом со встроенно-пристроенными помещениями по ул. Промышленной – 2012 год.</li></ol>
Финансовые сведения:	По данным бухгалтерской отчетности за последнюю отчетную дату (30.06.2013г.) к моменту опубликования проектной декларации: - расчет размера собственных денежных средств и нормативов оценки финансовой устойчивости деятельности застройщика в соответствии с Постановлением Правительства РФ от 02.04.2004 №233, принятом в соответствии со ст. 23 Закона РФ «Об участии в долевом строительстве многоквартирных домов и иных объектов недвижимости и о внесении изменений в некоторые законодательные акты РФ» от 30.12.2004 №214-ФЗ будет производиться застройщиком в соответствии с инструкцией, утверждаемой ФСФР по согласованию с Министерством финансов РФ; - финансовый результат текущего года –прибыль 4 409 тыс.руб.; - кредиторская задолженность - 1 195 122 тыс.руб.; - дебиторская задолженность - 1 169 170 тыс.руб.



## ИНФОРМАЦИЯ О ПРОЕКТЕ СТРОИТЕЛЬСТВА:

1.	Цель проекта строительства:	Строительство многоэтажного жилого дома со встроенными и пристроенными помещениями по ул. Шоссе Нефтяников, 26 в г. Краснодаре.
2.	Этапы и сроки реализации проекта строительства:	Подготовительные работы – 3 квартал 2013 года, Начало строительства – 4 квартал 2013 года Предполагаемый срок получения разрешения на ввод в эксплуатацию строящегося объекта – 1 квартал 2016 года
3.	Экспертиза проектной документации:	Положительное заключение Государственной экспертизы № 23-1-1-0455-13 от 25.06.2013 г, выполненной ГАУ КК «Краснодаркрайгосэкспертиза» (инженерные изыскания). Положительное заключение негосударственной экспертизы № 2-1-1-0050-13 от 26.06.2013 г. , выполненной ООО «Краснодаркрайстройэкспертиза» (проектная документация).
4.	Разрешение на строительство:	Разрешение № RU2330600-2923-р от 27 августа 2013 г., выданное Департаментом архитектуры и градостроительства администрации муниципального образования город Краснодар.
5.	Земельный участок:	Земельный участок, площадью 6 839 кв.м. с кадастровым номером 23:43:0201040:483 является собственностью ООО «ССМУ»Краснодар» на основании следующих документов: - Договор купли-продажи недвижимого имущества от 15.03.2013 г, зарегистрированный в управлении федеральной службы государственной регистрации кадастра и картографии по Краснодарскому краю от 16 апреля 2013 г; - Свидетельство о государственной регистрации права 23-АЛ №534946 от 16.04.2013 г Элементы благоустройства земельного участка: - возможность доступа автомашин экстренной помощи; - освещение территории в темное время суток; - площадки для отдыха населения, для игр детей, для занятий физкультурой, хозяйственная площадка, площадка для мусоросборников; - открытые парковки автомобилей; - озеленение территории
6.	Местоположение строящегося объекта:	РФ, г. Краснодар, Западный внутригородской округ, ул. Шоссе Нефтяников, 26.
7.	Описание строящегося объекта:	На земельном участке с кадастровым номером 23:43:0201040:483 планируется: возведение 5-ти секционного жилого дома переменной этажности (7-10-11-12 этажей) со встроенными и пристроенными помещениями общественного назначения. Фундамент- сплошная монолитная железобетонная плита; Каркас - монолитный железобетонный; Наружные стены - трехслойные (облицовка - лицевой кирпич); Перегородки – газобетонный блок, кирпич; Кровля – плоская рулонная.



8.	<p>Количество и описание технических характеристик в соответствии с проектной документацией самостоятельных частей в составе строящегося объекта недвижимости, передаваемых участникам долевого строительства после получения разрешения на ввод в эксплуатацию объекта недвижимости:</p>	<p><b>Количество и площадь квартир в жилом доме по проекту:</b>  - однокомнатных- 109 шт.;  - двухкомнатных- 77 шт.;  - трехкомнатных- 30 шт.  <b>всего 216 квартир.</b>  <b>Общая площадь квартир (за исключением площади балконов, лоджий, веранд и террас – 14135,6 кв.м</b>    Встроено-пристроенные помещения - 214 шт / 2619,10 кв.м.    Фактические площади квартир будут определены после изготовления технического паспорта на дом.    Квартиры предполагаются к передаче участникам долевого строительства со следующими элементами внутренней отделки и комплектации: полы – цем.-песч. стяжки, стены – штукатурка; входные двери – металлические; межкомнатные двери – не устанавливаются; окна, витражи и балконные двери-металлопластиковые; мойки, ванны, унитазы, раковины, электроплиты - не комплектуются и не устанавливаются.  Для блок-секций 1,2,3,4 высота 1-го этажа -2,87 метра, типовых этажей- 2,85 метра;  Для блок-секции 5 высота 1-го этажа -3,80 метра, типовых этажей - 3,20 метра.</p>
9.	<p>Функциональное назначение нежилых помещений:</p>	<p>- магазины, офисы и др.</p>
10.	<p>Состав общего имущества в доме:</p>	<p><b>Технические помещения:</b> Машинные отделения лифтов, лифтовые шахты, венткамеры, электрощитовые, помещения водомерного узла, тепловой пункт.  <b>Помещения общего пользования:</b> лестничные клетки, общие коридоры, лифтовые холлы.  <b>Внутренние инженерные сети:</b> электроснабжение, теплоснабжение, водоснабжение, канализация, радиофикация, пожарная сигнализация.  Данные объекты предполагаются к передаче участникам долевого строительства.</p>
11.	<p>Планируемая стоимость строительства дома</p>	<p>505 миллионов рублей</p>
12.	<p>Способ обеспечения исполнения застройщиком обязательств по договорам участия в долевом строительстве</p>	<p>Залог в соответствии со ст.13 Федерального закона «Об участии в долевом строительстве многоквартирных домов и иных объектов недвижимости и о внесении изменений в некоторые законодательные акты Российской Федерации» №214-ФЗ от 30.12.2004г .</p>
13.	<p>Получение разрешения на ввод в эксплуатацию дома:</p>	<p>Предполагаемый срок получения разрешения на ввод объекта в эксплуатацию строящегося объекта недвижимости - 1 квартал 2016 года.</p>
14.	<p>Организации участвующие в приемке дома:</p>	<p>Территориальный орган государственного строительного надзора  Территориальный орган государственного пожарного надзора  Территориальный орган Роспотребнадзора  Генеральный проектировщик  Генподрядная организация  Застройщик  Глава администрации Западного округа города Краснодара  (уполномоченное лицо)</p>

15.	Возможные финансовые и прочие риски при осуществлении проекта строительства и меры по добровольному страхованию таких рисков:	В случае возникновения финансовых и прочих рисков при проведении строительных работ, связанных с обстоятельствами непреодолимой силы, в том числе: стихийных бедствий, военных действий любого характера, решений Правительственных органов, изменений ставок рефинансирования Центрального банка, изменений налогового законодательства РФ, а также неблагоприятных стихийных погодных условий, исполнение обязательств по договору отодвигается соразмерно времени действия этих обстоятельств. Добровольное страхование вышеуказанных рисков Застройщика не осуществляется.
16.	Сведения об иных договорах и сделках, на основании которых привлекаются денежные средства для строительства (создания) многоквартирных домов, за исключением привлечения денежных средств на основании договоров участия в долевом строительстве.	Кредитные договоры и договоры займа.
17.	Организации осуществляющие основные строительные-монтажные работы:	Застройщик – ООО «ССМУ «КРАСНОДАР» Генеральный проектировщик – ООО «ВЕСТ-Стройсервис» Генеральный подрядчик – ООО «СМУ «КРАСНОДАР» Основные субподрядные организации – ООО СМУ-1 «Краснодар», ООО «Технология безопасности», ООО «СМУ «Лифтстрой», ООО«Южпромвентиляция».

Генеральный Директор  
ООО «ССМУ «КРАСНОДАР»

10 октября 2013г.



Ю.А.Клещенко



**ИЗМЕНЕНИЯ В ПРОЕКТНУЮ ДЕКЛАРАЦИЮ**  
**на многоэтажный жилой дом со встроенными и пристроенными**  
**помещениями,**  
**по адресу: ул. Шоссе Нефтяников, 26 в г. Краснодаре**  
**на земельном участке с кадастровым номером 23:43:0201040:483**

В раздел «ИНФОРМАЦИЯ О ЗАСТРОЙЩИКЕ» внести следующие изменения:

Изменить пункт : «Финансовые сведения»	По данным бухгалтерской отчетности за последнюю отчетную дату (30.09.2016г.) к моменту опубликования проектной декларации: - расчет размера собственных денежных средств и нормативов оценки финансовой устойчивости деятельности застройщика в соответствии с Постановлением Правительства РФ от 02.04.2004 №233, принятом в соответствии со ст. 23 Закона РФ «Об участии в долевом строительстве многоквартирных домов и иных объектов недвижимости и о внесении изменений в некоторые законодательные акты РФ» от 30.12.2004 №214-ФЗ будет производиться застройщиком в соответствии с инструкцией, утверждаемой ФСФР по согласованию с Министерством финансов РФ; - финансовый результат текущего года – прибыль 8 916 тыс.руб.; - кредиторская задолженность - 2 162 135 тыс.руб.; - дебиторская задолженность - 1 869 444 тыс.руб.
--	--

Остальные разделы проектной декларации остаются без изменений.

Генеральный директор  
ООО «ССМУ «Краснодар»



Ю.А. Клещенко

31 октября 2016 г.

опубликовано на сайте [www.gksmu-krasnodar.ru](http://www.gksmu-krasnodar.ru) 02.11.2016 г.

**ИЗМЕНЕНИЯ В ПРОЕКТНУЮ ДЕКЛАРАЦИЮ**  
на многоквартирный дом со встроенными помещениями и пристроенными  
помещениями, по адресу: ул. Шоссе Нефтяников, 26 в г. Краснодаре на  
земельном участке с кадастровым номером 23:43:0201040:483.

В раздел «ИНФОРМАЦИЯ О ПРОЕКТЕ СТРОИТЕЛЬСТВА» внести  
следующие изменения:

2. Этапы и сроки реализации проекта строительства:	Предполагаемый срок получения разрешения на ввод в эксплуатацию строящегося объекта—4 квартал 2017 г.
13. Получение разрешения на ввод в эксплуатацию дома:	Предполагаемый срок получения разрешения на ввод объекта в эксплуатацию строящегося объекта недвижимости- 4 квартал 2017г.

Остальные разделы проектной декларации остаются без изменений.

Генеральный директор  
ООО «ССМУ «Краснодар»



Ю.А. Клещенко

28 января 2017г.

опубликовано на сайте [www.gksmu-krasnodar.ru](http://www.gksmu-krasnodar.ru) 28.01.2017 г.

## ИЗМЕНЕНИЯ В ПРОЕКТНУЮ ДЕКЛАРАЦИЮ

по проектированию и строительству многоэтажного жилого дома со встроенно-пристроенными помещениями, расположенного на земельном участке с кадастровым номером 23:43:0201040:483 по адресу: г.Краснодар, Западный внутригородской округ, ул.Шоссе Нефтяников,26,

На основании п.5 ст.19 №214-ФЗ от 30.12.2004г. в раздел «Информация о застройщике» в пункт 8 «Финансовые сведения» внести следующие изменения за текущий квартал:

Информация о застройщике		
8.	Финансовые сведения	<p>По данным бухгалтерской отчетности за последнюю отчетную дату 04.04.2017г. (за I квартал 2017г.) к моменту опубликования проектной декларации:</p> <ul style="list-style-type: none"><li>- расчет размера собственных денежных средств и нормативов оценки финансовой устойчивости деятельности застройщика в соответствии с Постановлением Правительства РФ от 02.04.2004г. №233, принятом в соответствии со ст.23 Закона РФ «Об участии в долевом строительстве многоквартирных домов и иных объектов недвижимости и о внесении изменений в некоторые законодательные акты РФ» от 30.12.2004г. №214-ФЗ будет производиться застройщиком в соответствии с инструкцией, утверждаемой ФСФР по согласованию с Министерством финансов РФ;</li><li>- Финансовый результат текущего периода по состоянию на 04.04.2017г. – 9265 тыс.руб.</li><li>- Размер кредиторской задолженности по состоянию на 04.04.2017г. – 2 246 240 тыс.руб.</li><li>- Размер дебиторской задолженности по состоянию 04.04.2017г. – 1 710 489 тыс.руб.</li></ul>

Остальные разделы проектной декларации остаются без изменений.

Генеральный директор  
ООО «ССМУ «Краснодар»



Клещенко Ю.А.

04.04.2017г.

Опубликовано на сайте [www.gk.smu-krasnodar.ru](http://www.gk.smu-krasnodar.ru) 04.04.2017г.



## ИЗМЕНЕНИЯ В ПРОЕКТНУЮ ДЕКЛАРАЦИЮ

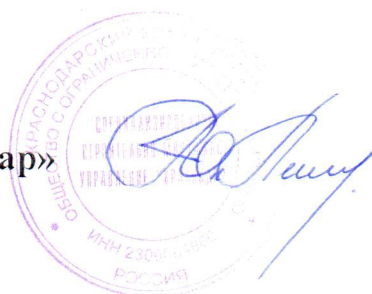
по проектированию и строительству многоэтажного жилого дома со встроенно-пристроенными помещениями, расположенного на земельном участке с кадастровым номером 23:43:0201040:483 по адресу: г.Краснодар, Западный внутригородской округ, ул.Шоссе Нефтяников,26,

На основании п.5 ст.19 №214-ФЗ от 30.12.2004г. в раздел «Информация о застройщике» в пункт 8 «Финансовые сведения» внести следующие изменения за текущий квартал:

Информация о застройщике		
8.	Финансовые сведения	<p>По данным бухгалтерской отчетности за последнюю отчетную дату 01.08.2017г. (за II квартал 2017г.) к моменту опубликования проектной декларации:</p> <ul style="list-style-type: none"><li>- расчет размера собственных денежных средств и нормативов оценки финансовой устойчивости деятельности застройщика в соответствии с Постановлением Правительства РФ от 02.04.2004г. №233, принятом в соответствии со ст.23 Закона РФ «Об участии в долевом строительстве многоквартирных домов и иных объектов недвижимости и о внесении изменений в некоторые законодательные акты РФ» от 30.12.2004г. №214-ФЗ будет производиться застройщиком в соответствии с инструкцией, утверждаемой ФСФР по согласованию с Министерством финансов РФ;</li><li>- Финансовый результат текущего периода по состоянию на 01.08.2017г. – 9 305 тыс.руб.</li><li>- Размер кредиторской задолженности по состоянию на 01.08.2017г. – 2 117 015 тыс.руб.</li><li>- Размер дебиторской задолженности по состоянию 01.08.2017г. – 1 677 572 тыс.руб.</li></ul>

Остальные разделы проектной декларации остаются без изменений.

Генеральный директор  
ООО «ССМУ «Краснодар»



Клещенко Ю.А.

01.08.2017г.

Опубликовано на сайте [www.gk.smu-krasnodar.ru](http://www.gk.smu-krasnodar.ru) 01.08.2017г.

## ИЗМЕНЕНИЯ В ПРОЕКТНУЮ ДЕКЛАРАЦИЮ

на многоэтажный дом со встроенными помещениями и пристроенными помещениями, по адресу: ул. Шоссе Нефтяников, 26 в г. Краснодаре на земельном участке с кадастровым номером 23:43:0201040:483.

В раздел «ИНФОРМАЦИЯ О ПРОЕКТЕ СТРОИТЕЛЬСТВА» внести следующие изменения:

2. Этапы и сроки реализации проекта строительства:	Предполагаемый срок окончания строительства объекта—4 квартал 2018 г.
13. Получение разрешения на ввод в эксплуатацию дома:	Предполагаемый срок получения разрешения на ввод объекта в эксплуатацию строящегося объекта недвижимости- 4 квартал 2019 г. Застройщик оставляет за собой право на ввод в эксплуатацию строящегося объекта недвижимости ранее указанного срока.

Остальные разделы проектной декларации остаются без изменений.

Генеральный директор  
ООО «ССМУ «Краснодар»



Ю.А. Клещенко

23 октября 2017г.

опубликовано на сайте [www.gksmu-krasnodar.ru](http://www.gksmu-krasnodar.ru) 23.10.2017 г.

**Изменения в проектную декларацию от 03.08.2017г.  
В отношении «Жилой комплекс по строительству многоэтажного жилого дома со встроенно-пристроенными помещениями, расположенного на земельном участке с кадастровым номером 23:43:0201040:483 по адресу:  
г.Краснодар, Западный внутригородской округ, ул.Шоссе Нефтяников,26.»**

Информация о застройщике		
Раздел 6. О финансовом результате текущего года, размерах кредиторской и дебиторской задолженности на последнюю отчетную дату		
11.1. О Разрешении на строительство.	11.1.3	Срок действия разрешения на строительство: до 27.12.2019г.
	11.1.4	Последняя дата продления разрешения на строительство: 22.10.2017г.

22.10.2017г.

Генеральный директор  
ООО «ССМУ «Краснодар»



Клеценко Ю.А.



## ИЗМЕНЕНИЯ В ПРОЕКТНУЮ ДЕКЛАРАЦИЮ

по проектированию и строительству многоэтажного жилого дома со встроенно-пристроенными помещениями, расположенного на земельном участке с кадастровым номером 23:43:0201040:483 по адресу: г.Краснодар, Западный внутригородской округ, ул.Шоссе Нефтяников,26,

На основании п.5 ст.19 №214-ФЗ от 30.12.2004г. в раздел «Информация о застройщике» в пункт 8 «Финансовые сведения» внести следующие изменения за текущий квартал:

Информация о застройщике	
8. Финансовые сведения	<p>По данным бухгалтерской отчетности за последнюю отчетную дату 31.10.2017г. (за III квартал 2017г.) к моменту опубликования проектной декларации:</p> <ul style="list-style-type: none"><li>- расчет размера собственных денежных средств и нормативов оценки финансовой устойчивости деятельности застройщика в соответствии с Постановлением Правительства РФ от 02.04.2004г. №233, принятом в соответствии со ст.23 Закона РФ «Об участии в долевом строительстве многоквартирных домов и иных объектов недвижимости и о внесении изменений в некоторые законодательные акты РФ» от 30.12.2004г. №214-ФЗ будет производиться застройщиком в соответствии с инструкцией, утверждаемой ФСФР по согласованию с Министерством финансов РФ;</li><li>- Финансовый результат текущего периода по состоянию на 31.10.2017г. – 9 334 тыс.руб.</li><li>- Размер кредиторской задолженности по состоянию на 31.10.2017г. = 1 867 784 тыс.руб.</li><li>- Размер дебиторской задолженности по состоянию 31.10.2017г. – 1 440 300 тыс.руб.</li></ul>

Остальные разделы проектной декларации остаются без изменений.

Генеральный директор  
ООО «ССМУ «Краснодар»



Клещенко Ю.А.

31.10.2017г.

Опубликовано на сайте [www.gk.smu-krasnodar.ru](http://www.gk.smu-krasnodar.ru) 31.10.2017г.

**Изменения в проектную декларацию от 03.08.2017г.**

**В отношении «Жилой комплекс по строительству многоэтажного жилого дома со встроенно-пристроенными помещениями, расположенного на земельном участке с кадастровым номером 23:43:0201040:483 по адресу: г.Краснодар, Западный внутригородской округ, ул.Шоссе Нефтяников,26.»**

Информация о застройщике		
Раздел 6. О финансовом результате текущего года, размерах кредиторской и дебиторской задолженности на последнюю отчетную дату		
6.1. О финансовом результате текущего года, о размерах кредиторской и дебиторской задолженности на последнюю отчетную дату <14>	6.1.1	Последняя отчетная дата: <b>01.04.2018г.</b>
	6.1.2	Размер чистой прибыли (убытков) по данным промежуточной или годовой бухгалтерской (финансовой) отчетности: <b>9 666 тыс. рублей</b>
	6.1.3	Размер кредиторской задолженности по данным промежуточной или годовой бухгалтерской (финансовой) отчетности: <b>1 843 964 тыс.рублей</b>
	6.1.4	Размер дебиторской задолженности по данным промежуточной или годовой бухгалтерской (финансовой) отчетности: <b>1 340 103 тыс. рублей</b>

01.04.2018г.

Генеральный директор  
ООО «ССМУ «Краснодар»



Клещенко Ю.А.